

"LA SAGA DES BOHROK" ÉPISODE 4 DE 6

7

JUILLET
2002

3,25\$

BIONICLE

FARSHTEY • D'ANNA • ELLIOTT



**CE QUI SE CACHE
AU-DESSOUS**

LEGO

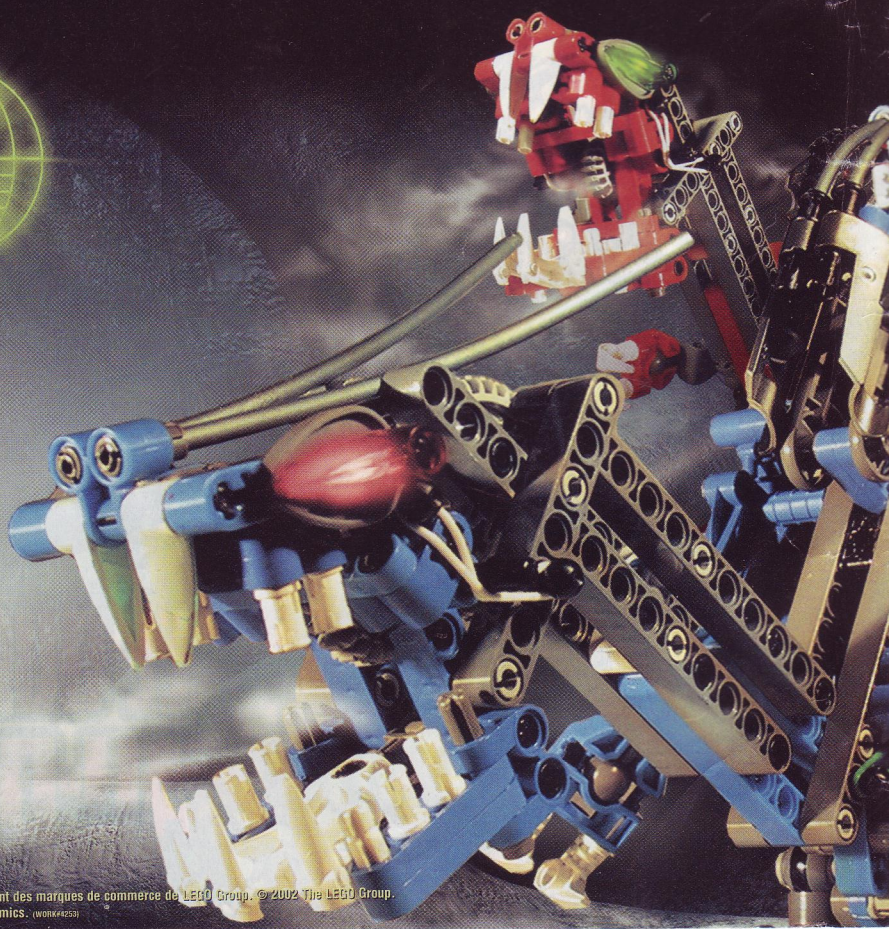
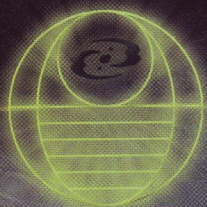
www.bionicle.com

BIONICLE^{MC}

LES TOA SONT DESCENDUS LOIN AU-DESSOUS DE LA SURFACE DE MATA NUI À LA RECHERCHE DE LA VÉRITABLE PUISSANCE DES BOHROK. LÀ ILS ONT DÉCOUVERT DU DANGER SOUS LA FORME D'UN ESSAIM DE TAHNOK ET DES MARÉES DE LAVE EN FUSION...

SI LES TOA RÉUSSISSENT À AFFRONTÉR CES PÉRILS, ILS DÉCOUVRIRONT ENFIN LE MYSTÈRE ANCIEN QUE DÉVOILERONT LES KRANA. MAIS CETTE FORCE SERA-T-ELLE SUFFISANTE POUR ARRÊTER CAHDOK ET GAHDOK, LES SOUVERAINS JUMEAUX DES ESSAIMS ?

LE MOMENT FINAL APPROCHE... ET LE COMBAT ULTIME POUR DÉTERMINER LE SORT DE MATA NUI S'APPRÊTE À COMMENCER.



CE QUI SE CACHE AU-DESSOUS



JE SUIS GALI,
TOA DE L'EAU.



AU-DESSOUS DE NOUS, TAHU FAIT
FACE À DE NOMBREUX DANGERS.

EST-CE POSSIBLE
QUE... ?! LES
BOHROK ONT-ILS
ENFIN GAGNÉ ?

MES AMIS ET MOI
AVONS ÉTÉ SOUS LA
SURFACE DE MATA
NUI POUR TENTER DE
LIBÉRER NOTRE ÎLE.

MAIS NOUS NOUS SOMMES
RETROUVÉS PRISONNIERS
ENTRE UNE COULÉE DE
LAVE ET UN MUR
INVINCIBLE DE PIERRE...

...NOUS NE POURRONS PEUT-ÊTRE MÊME
PAS NOUS LIBÉRER NOUS-MÊMES.

GREG FARSHTEY - RÉDACTEUR • **CARLOS D'ANDA** - DESSINATEUR
RANDY ELLIOTT - TRACEUR • **KEN LOPEZ** - CRAYONNEUR
PETER PANTAZIS - CHROMISTE ET SÉPARATEUR

NON ! PAS LORSQU'UN
SEUL TOA COMME LE NOBLE
KOPAKA, ASSURE LA GARDE.

RESTEZ EN
ARRIÈRE !

MA GLACE PEUT TENIR
LA LAVE À DISTANCE
PENDANT QUELQUE
TEMPS.

OUI ONUA ET
POHATU...

QUELLE
SORTE DE
PIERRE
EST-CE
DONC ??

ON A
BEAU
FRAPPER -
ELLE NE SE
BRISE
PAS !

OUI LEWA QUI A RÉUSSI
À SURMONTER TANT
DE DÉFIS JUSQU'À
MAINTENANT...

CETTE PIERRE NE
VEUT PAS SE
BRISER... PARCE
QU'ELLE...
N'EXISTE PAS !

QUOI ?!

IL N'Y A RIEN
QUE TOI ET ONUA
NE POUVEZ FAIRE
TOMBER.

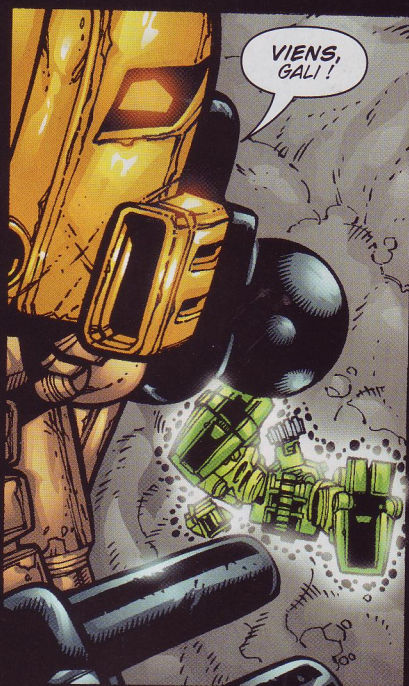
SI CE MUR
EST ENCORE
LÀ... C'EST
QU'IL N'EST
PAS RÉEL.

CESSONS D'Y
CROIRE... ET IL
DISPARAITRA !

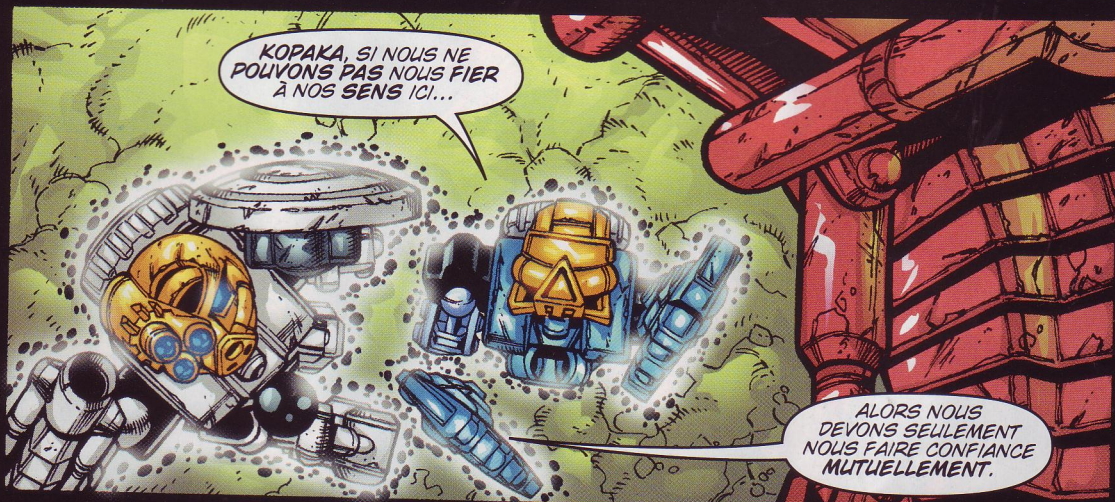


COMMENT EST-CE POSSIBLE -- ?

TU QUESTIONNERAS PLUS TARD. LA LAVE EST RÉELLE !



VIENS, GALI !



KOPAKA, SI NOUS NE POUVONS PAS NOUS FIER À NOS SENS ICI...

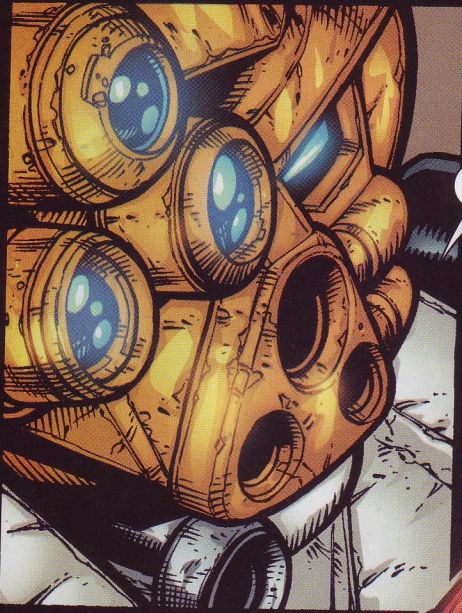
ALORS NOUS DEVONS SEULEMENT NOUS FAIRE CONFIANCE MUTUELLEMENT.



ET TAHU ? NOUS NE POUVONS PAS LE LAISSER DERRIÈRE.

C'EST VRAI, MAIS NOUS DEVONS AGIR RAPIDEMENT !

JE PENSE QU'IL EST DÉJÀ TROP TARD, LE SENTEZ-VOUS ? LA TERRE SE RÉCHAUFFE...



TOUS
AU SOL !

TOUT DE
SUITE !



BLAMM

KA-

TAHU !
ÇA VA ?

JE ME SUIS
SERVI DE MON ÉPÉE
POUR RÉCHAUFFER
L'AIR JUSQU'À CE QUE
LA PRESSION FASSE
EXPLOSER
LE NID.

JE SUIS PARTI
D'UN CÔTÉ... LES
BOHROK ONT PRIS
UNE AUTRE DIRECTION.
MAIS ILS SERONT
DE RETOUR.

KRAKKKKK

NOUS NE SERONS
PEUT-ÊTRE PAS
ICI POUR LES
ACCUEILLIR. LE
SOL S'ÉCROULE !

SERVEZ-VOUS
DE VOS
POLIVOIRS DE
LÉVITATION !

ET
PRÉPAREZ-
VOUS À
N'IMPORTER
QUOI AUSSITÔT
QUE NOUS
AURONS
ATTEINT LE
FOND !

NOUS TOA, AVONS ACQUIS
TELLEMENT DE PUISSANCE DEPUIS
NOTRE ARRIVÉE SUR MATA NUI...

... SOLIVENT LES FORCES
MYSTÉRIEUSES DE CET
ENDROIT NOUS EMPÊCHENT
DE CROÎTRE.

AS-TU PARFOIS
LA SENSATION QU'IL
Y A BEAUCOUP PLUS
SUR CETTE ÎLE QUE
NOUS NE LE
PENSONS ?

OUI. ET CE
N'EST PAS TRÈS
RÉCONFORTANT.

<< OÙ SOMMES-
NOUS ? >>
DEMANDA TAHU.



NOUS SOMMES
ENCORE DANS LE
REPAIRE DES
BOHROK.

CES DESSINS
SUR LE SOL
CORRESPONDENT
AUX KRANA QUE
NOUS PORTONS,
ET JE CROIS
QUE...



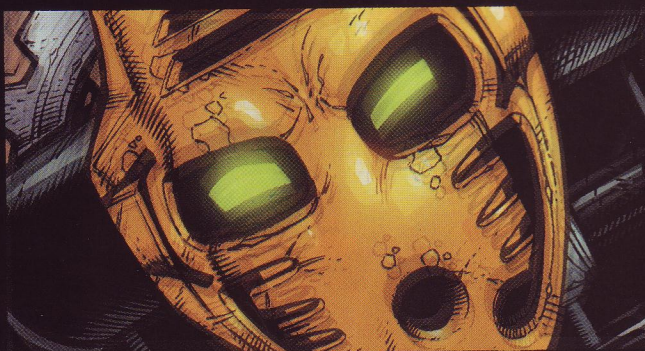
OUI, C'EST BIEN
LÀ QUE LES KRANA
DOIVENT ALLER.

PLACE-LES
DANS CES NICHES.

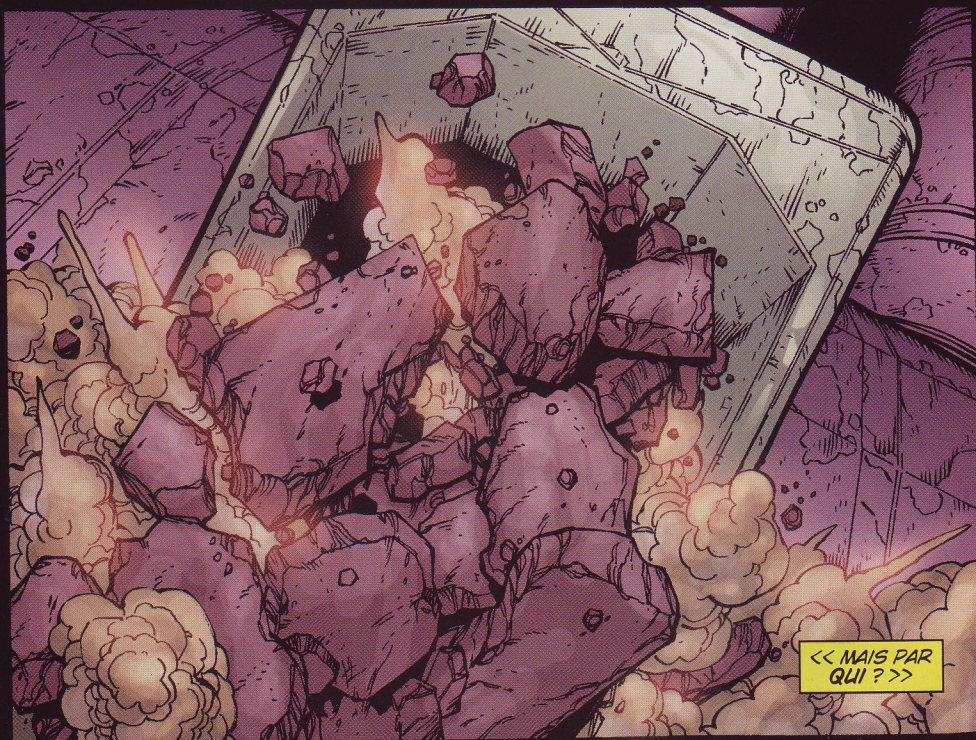


ÇA Y EST !
LA FIN DES
BOHROK !

DE QUOI
PARLES-TU,
LEWA ? QU'EN
SAIS-TU ?



IL SEMBLE QUE
NOUS SOYONS
INVITÉS À
ENTRER.



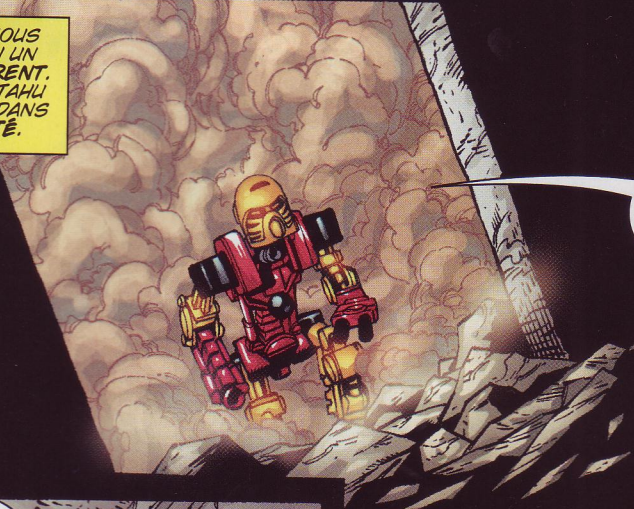
<< MAIS PAR
QUI ? >>



SIX PORTES. NOUS
SOMMES SIX.

L'IN
PIÈGE ?

UNE
OPPORTUNITÉ.
PRENEZ CHACUN
UN TUNNEL...
ET REDOUBLEZ
DE VIGILANCE.



CHACUN DE NOUS
AVONS CHOISI UN
TUNNEL DIFFÉRENT.
J'AI REGARDÉ TAHU
DISPARAÎTRE DANS
L'OBSCURITÉ.

J'APERÇOIS
QUELQUE CHOSE
- UNE TRAPPE
D'ACCÈS. D'AUTRES
BOHROK ?

NON. QUELQUE
CHOSE DONT
LA PUISSANCE
SURPASSE CELLE
D'UN BOHROK.



CETTE ÎLE A
BEAUCOUP
SOUFFERT SOUS
L'EMPRISE DES
BOHROK...

SES RIVIÈRES
COMPLÈTEMENT
GELÉES, SES
MONTAGNES RÉDUITES
EN AMAS DE ROCHES,
ET SES JUNGLES EN
RUINES...

MAIS AVEC TOUTE LA
FORCE QUE JE
POSSEDE EN MOI, JE
FAIS LE SERMENT -

MATA
NUI SERA
LIBRE !!



ALORS QUE NOUS FAISONS LA DÉCOUVRE D'UNE ANCIENNE PUISSANCE SOUS LA SURFACE, AU-DESSUS, LES MATORAN SE PRÉPARAIENT À DÉFENDRE LEURS DEMEURES CONTRE LES ESSAIMS.

LES PIÈGES SONT-ILS PRÊTS ?

LES FOSSES ONT ÉTÉ CREUSÉES. LA CHÛTE DE PIERRES ATTEND TON SIGNAL.

MAIS CELA SUFFIRA-T-IL POUR ARRÊTER LES BOHROK ?

JE NE SAIS PAS. MAIS TAHU COMPTE SUR NOUS POUR DÉFENDRE LE VILLAGE, ET NOUS NE POUVONS PAS LE DÉCEVOIR.

POUR TA-KORO ! NOTRE DEVOIR ! NOTRE DESTIN !

LES PROFONDEURS DE MATA NUI :

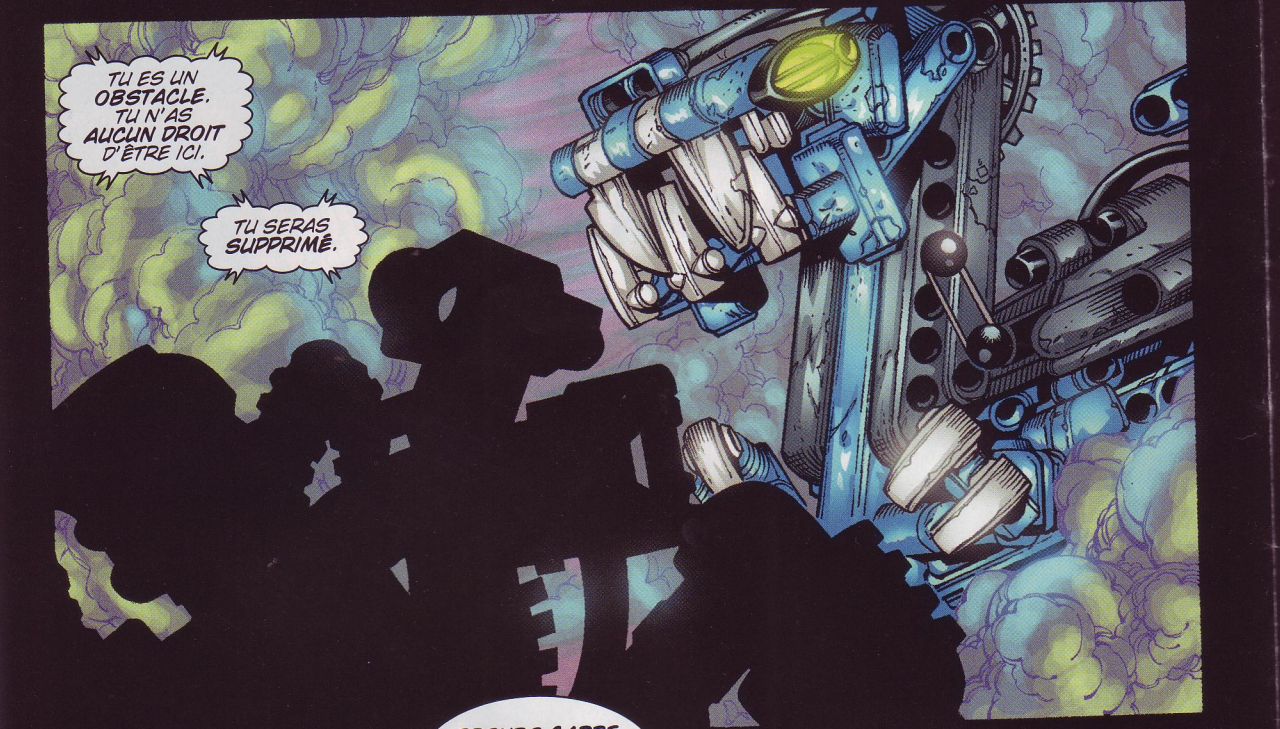
POURQUOI ENTRÉS-TU ICI ?

CETTE VOIX... JE << L'ENTENDS >> EN MOI !

QUI EST LÀ ? MONTRE-TOI !

>UNNGGH!<

KRRANG



TU ES UN
OBSTACLE.
TU N'AS
AUCUN DROIT
D'ÊTRE ICI.

TU SERAS
SUPPRIMÉ.



PRENDS GARDE,
MONSTRE... CET
<< OBSTACLE >>
METTRA FIN À TES
PLANS !

ZZZAAAHHH

SKREEEK!



KOPAKA ET TAHU
CONDUISIRENT LES
CRÉATURES AU CENTRE DE LA
CHAMBRE. LA VICTOIRE
ALLAIT ENFIN ÊTRE À NOUS !


CONDUISEZ-LES
AU CENTRE DE LA
CHAMBRE !
ENCERCLEZ-LES !

SKREEK!
SKREEK!

KA-VOOM

À L'ATTAQUE,
TOA ! POUR VOS
VILLAGES ET
VOTRE PEUPLE !

ÇA NE SERT À
RIEN - ILS N'ONT
AUCUN EFFET !



BANDE D'ABRUTIS !
LORSQUE NOUS SOMMES
ENSEMBLE, NOTRE
POUVOIR S'ACCROÎT !

MATA NUI
REDEVIENDRA
MAINTENANT CE
QU'ELLE ÉTAIT DANS
LES TEMPS ANCIENS !

TOUS LES
ÉTRANGERS
SERONT
SUPPRIMÉS...
EN COMMENÇANT
PAR VOUS
TOUS !

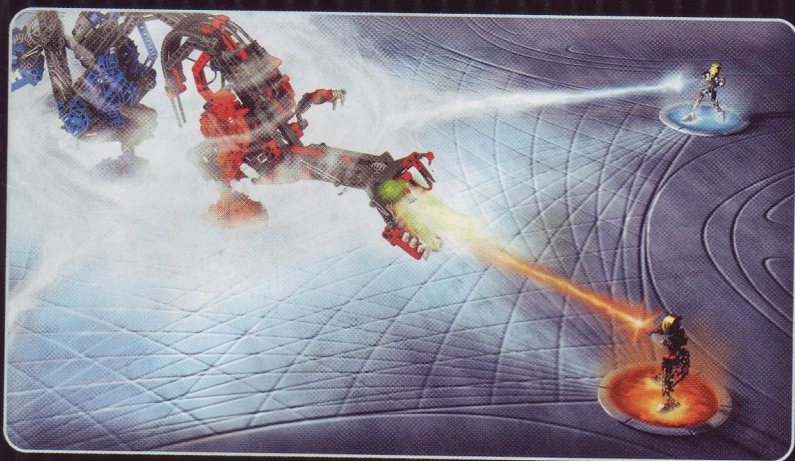
MAIS SI NOUS
SOMMES
VAINCUS...

QUI DONC
PROTÈGERA
MATA NUI ?

À SUIVRE...

LA PUISSANCE PORTE UN NOUVEAU NOM: TOA NUVA!

Loin sous la surface de Mata Nui, les Toa combattent contre les Bahrag pour le sort de Mata Nui. Ils ne réalisent pas tous les périls qu'ils devront affronter pour vaincre leurs adversaires ou le prix qu'ils devront payer pour remporter la victoire. Rien ne peut te préparer pour l'arrivée des Toa Nuva !



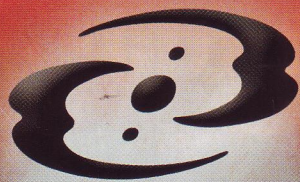
La capture des Bahrag déclenche une série d'événements incroyables pour les Toa !

Emportés dans un tourbillon de puissance...



Baignés d'énergies mystérieuses situées en plein cœur de Mata Nui...





Les héros de Mata Nui sont sur le point de se transformer pour toujours. Mata Nui sera-t-elle sauvée par la puissance des Toa Nuva... ou sera-t-elle condamnée à jamais ?



TOA NUVA TOA NUVA TOA NUVA TOA NUVA TOA NUVA TOA NUVA

**UNE NOUVELLE PUISSANCE
DISPONIBLE EN SEPTEMBRE
2002**