



LE MAGAZINE OFFICIEL

1
3,50 €

BIONICLE

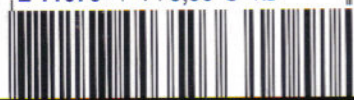
L'ARRIVÉE DES **TOA**

EN CADEAU
un super
lance-disques
KANOKA
pour votre
BIONICLE!

Avec **2**
aventures
en BD,
des **ARTICLES**
et des
FICHES
TECHNIQUES!

BIONICLE I - BIMESTRIEL - MARS 2004

L 11070 - 1 - F: 3,50 € - RD



www.paninicomics.com

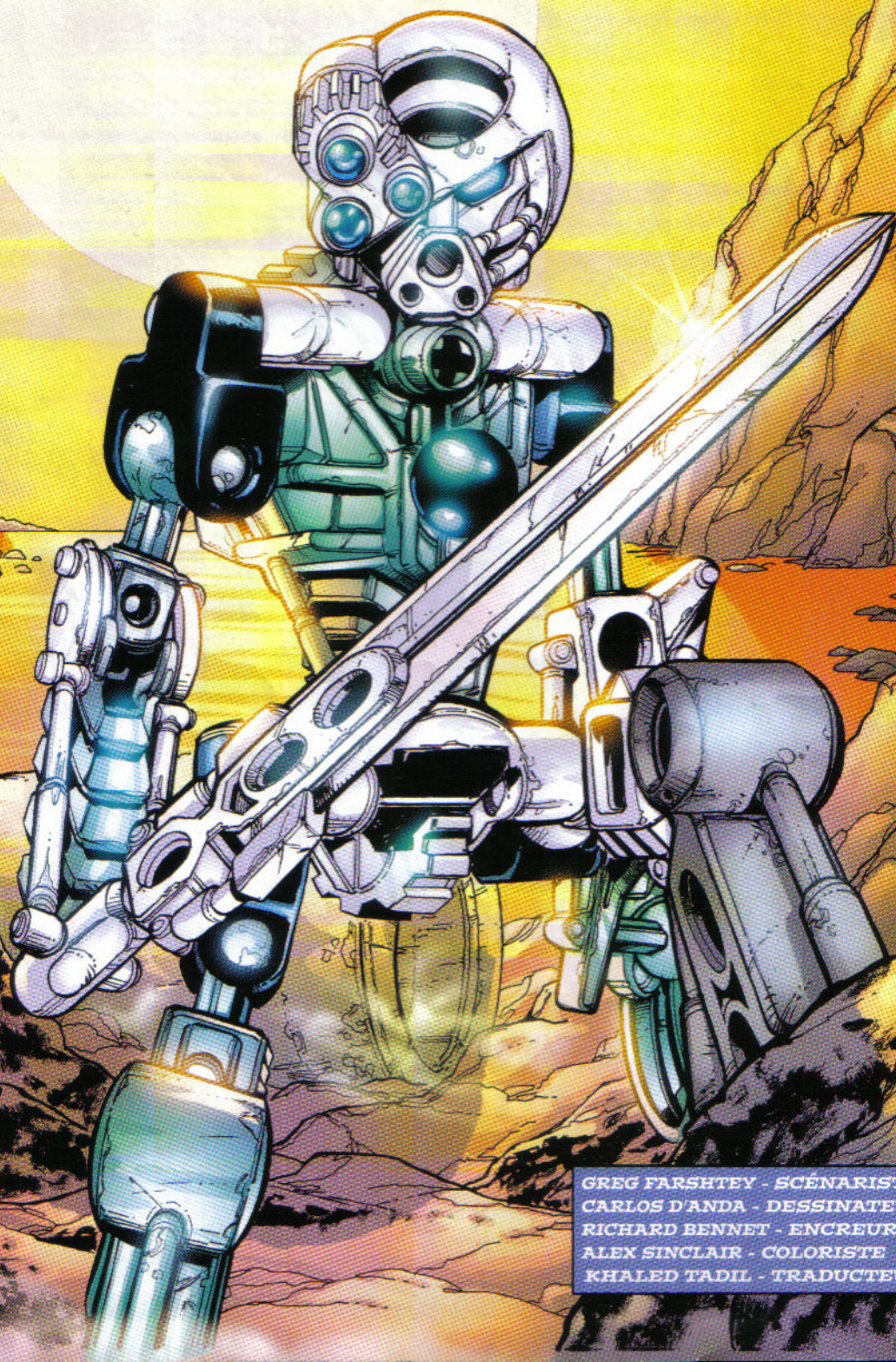
LEGO

panini comics

ET JE VAINCRAI L'OBSCURITÉ.

BIONICLE I

L'ARRIVÉE
DES TOA



GREG FARSHTEY - SCÉNARISTE
CARLOS D'ANDA - DESSINATEUR
RICHARD BENNET - ENCREUR
ALEX SINCLAIR - COLORISTE
KHALED TADIL - TRADUCTEUR



LE MAL PRÉSENT SUR CETTE
ÎLE VA CONNAÎTRE
LA FROIDEUR DE LA JUSTICE.



MON MASQUE ME LAISSE VOIR
DES SENTIERS ENCORE
INCONNUS ET DES TRACES
DE CHALEUR, MÊME À TRAVERS
LA PIERRE.

JE VOIS
QUE J'AI
UN VISITEUR.



SORS DE LÀ,
PETIT, TU VAS
ATTRAPER FROID.

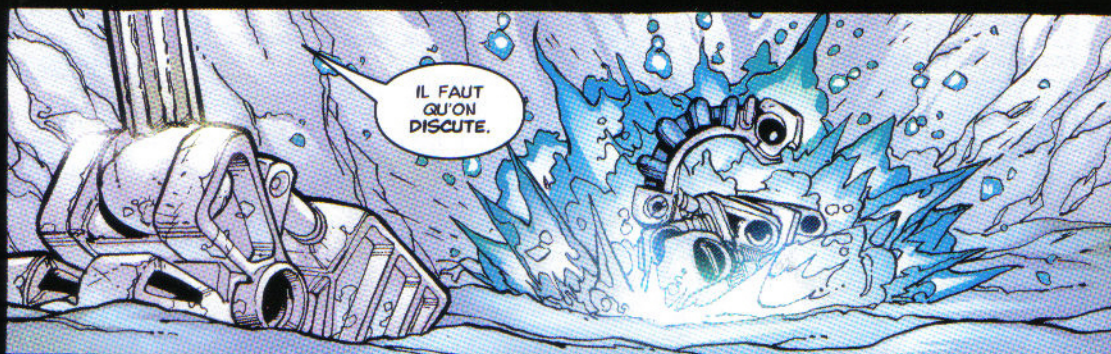


YAAAAH !

MON NOUVEL AMI TENTE
DE S'ENVOLER, MAIS UNE FINE
PELLICULE DE GLACE LE FERA
GLISSER JUSQU'À MOI.

RESTE
LÀ !

INTÉRESSANT. LE POUVOIR
EST EN MOI, MAIS
IL SE CONCENTRE
DANS L'ÉPÉE.

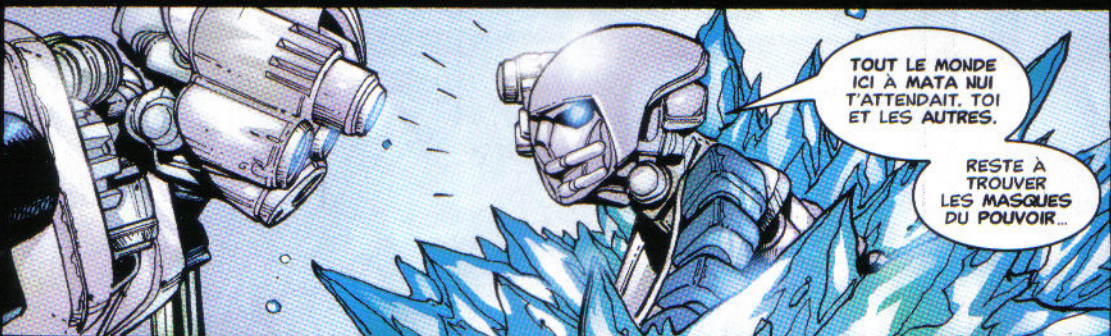


IL FAUT
QU'ON
DISCUTE.



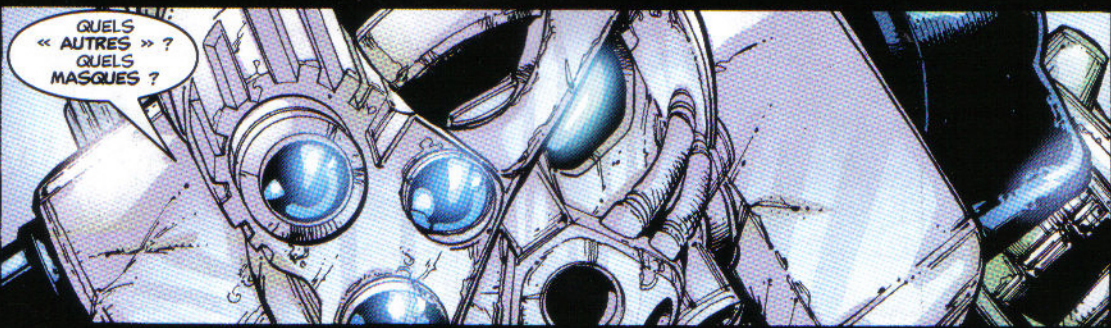
QUI ES-TU ?
ET POURQUOI
M'ESPIONNAIS-TU ?

JE... JE SUIS
MATORO, UN TOHUNGA.
JE T'AI VU DÉBARQUER
ET JE T'ATTENDAIS.



TOUT LE MONDE
ICI A MATA NUI
T'ATTENDAIT. TOI
ET LES AUTRES.

RESTE À
TROUVER
LES MASQUES
DU POUVOIR...



QUELS
« AUTRES » ?
QUELS
MASQUES ?

SON HISTOIRE EST
DÉCOUSUE
ET INCOMPLÈTE.

MAIS ELLE RESSEMBLE
À CELLE DE MON RÊVE.

J'AI ÉTÉ APPELÉ AVEC
D'AUTRES POUR ANÉANTIR
UNE PUISSANCE MALÉFIQUE.

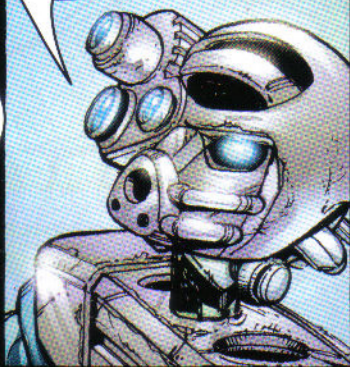
POUR CELA, J'AI
BESOIN DE GRANDS
POUVOIRS.

LES MASQUES KANOHI
ME DONNERONT CES
POUVOIRS.

DIS-MOI OÙ
TROUVER CES
MASQUES.

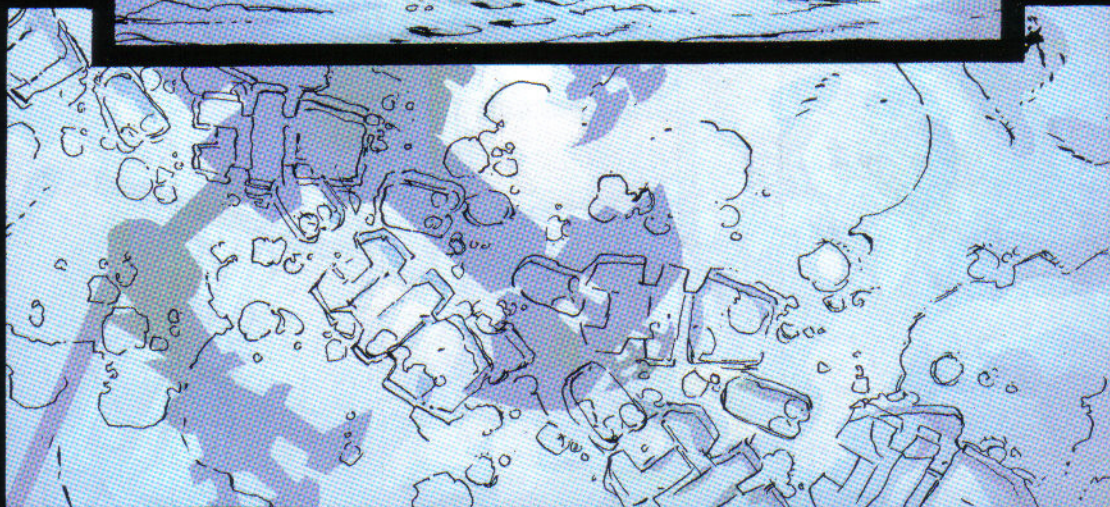
ILS SONT ÉPARPILLÉS
À TRAVERS MATA NUI.
CERTAINS SONT GARDÉS PAR
D'AFFREUSES CRÉATURES...
D'AUTRES SONT CACHÉS À
DES ENDROITS INACCESSIBLES
POUR LES TOHUNGA.

TURAGA NUJU,
LE DOYEN DU VILLAGE,
A PARLÉ D'UN MASQUE
DE DÉFENSE CACHÉ À
»BEL HORIZONÉ.



»BEL HORIZONÉ ?
TON TURAGA
DOIT AIMER
LES DEVINETTES...

... C'EST PAS
MON CAS.

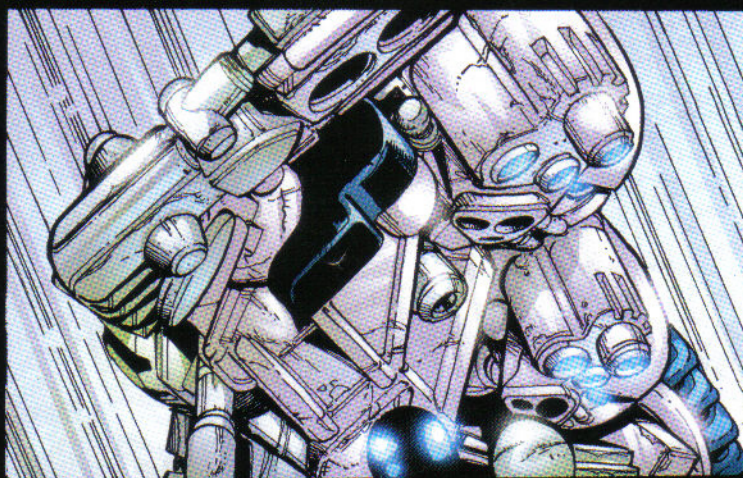


MON PEUPLE
A PRÉVU DE
CONSTRUIRE UN PONT
DE GLACE EN TON
HONNEUR.

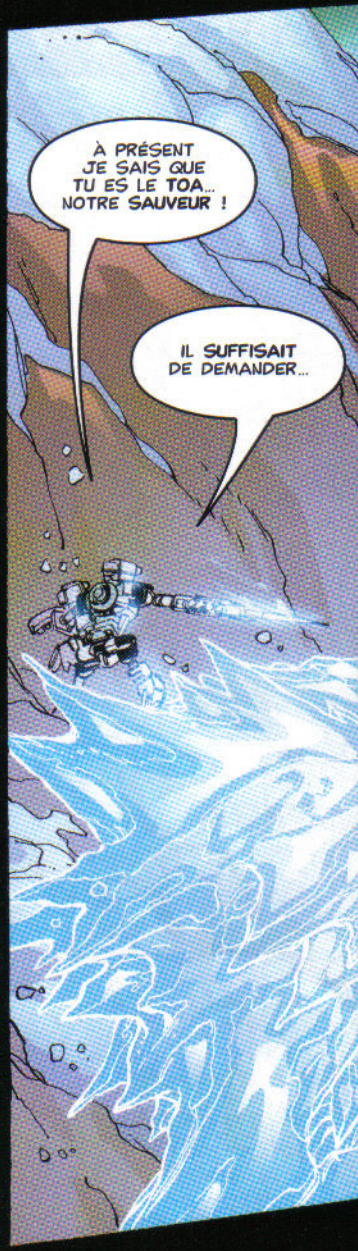
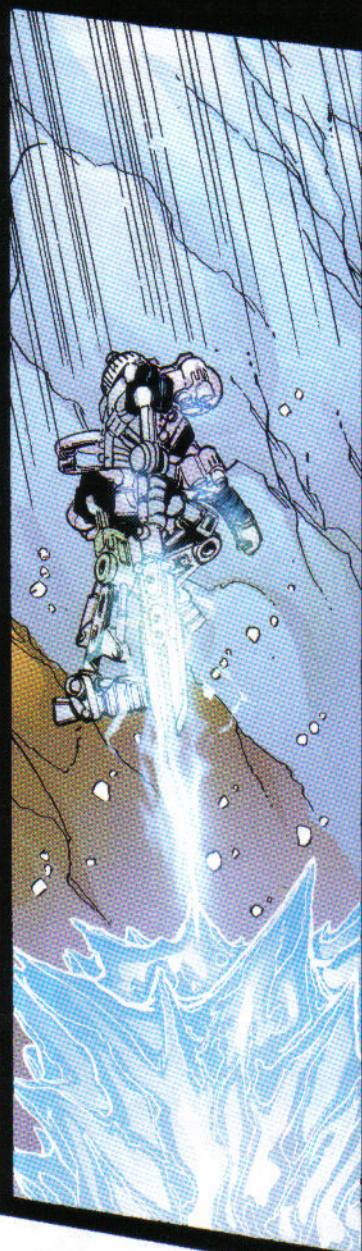
D'ICI LÀ,
JE VAIS
DEVOIR ME...

NON !

**KOPAKA !
ATTENTION !**



ARRÊTE
DE BOUGER !
ÇA VA ALLER
MAINTENANT !



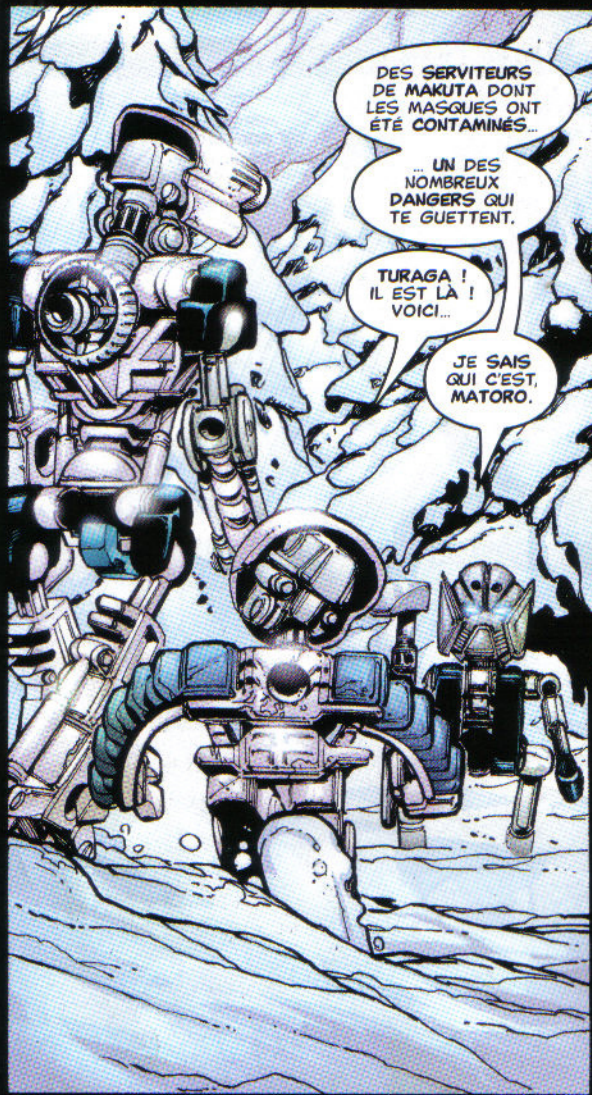
À PRÉSENT
JE SAIS QUE
TU ES LE TOA...
NOTRE SAUVEUR !

IL SUFFISAIT
DE DEMANDER...



QUELLE
ÉTAIT CETTE
CRÉATURE ?

CE SONT
DES NUI-RAMA.



DES SERVITEURS
DE MAKUTA DONT
LES MASQUES ONT
ÉTÉ CONTAMINÉS...

... UN DES
NOMBREUX
DANGERS QUI
TE GUETTENT.

TURAGA !
IL EST LÀ !
VOICI...

JE SAIS
QUI C'EST,
MATORO.



TU ES KOPAKA.
TU DÉTIENS LE POUVOIR
GLACIAL ET TU AS SAUVÉ
L'UN DES TIENS SANS
TE SOUCIER DE TON
PROPRE SORT.

TU ES BIEN
CELUI QU'ON
ATTENDAIT.

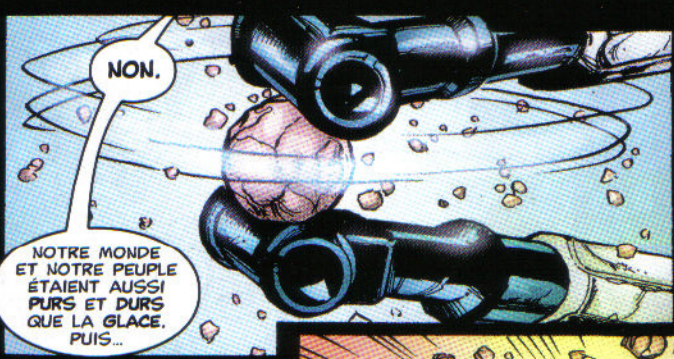
ET AS-TU
LES RÉPONSES
À MES
QUESTIONS ?



CETTE ÎLE,
MATA-NUI, ET CES
MONTAGNES SONT
TA MAISON.

TU PEUX
MARCHER SUR LA
GLACE... DÉCLANCHER
UNE AVALANCHE...
CONGELER QUELQU'UN
DU DOIGT...

C'EST TOUT ?



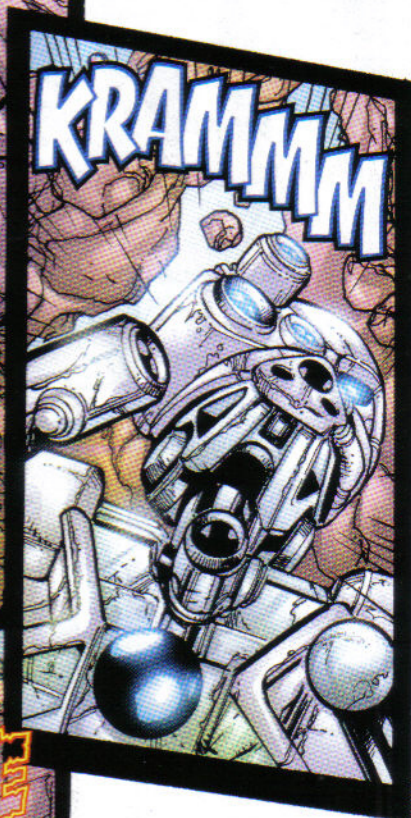
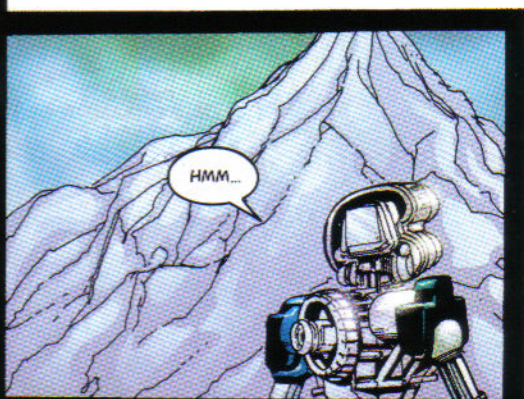
NON.

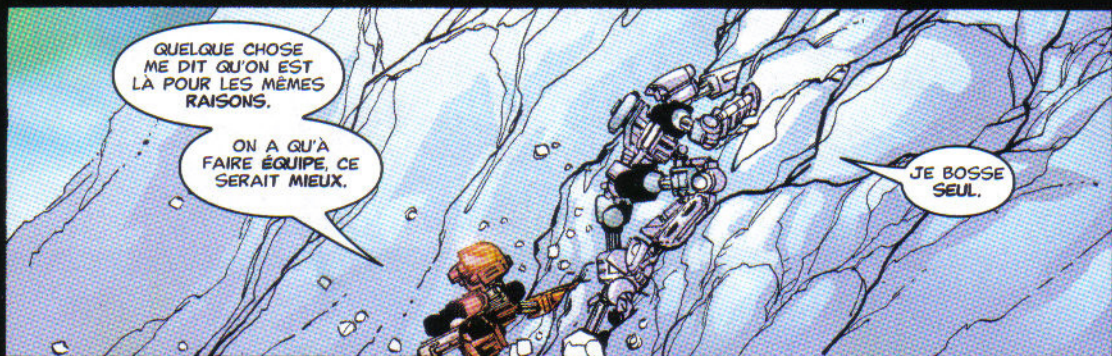
NOTRE MONDE
ET NOTRE PEUPLE
ÉTAIENT AUSSI
PURS ET DURS
QUE LA GLACE.
PUIS...



... LE MALÉFIQUE
MAKUTA
A DÉBARQUÉ.

LES GESTES DE NUJU T'INTÉRESSENT ?
APPRENDS SON LANGAGE DES SIGNES
SUR WWW.BIONICLE.COM/NUJU





QUELQUE CHOSE
ME DIT QU'ON EST
LÀ POUR LES MEMES
RAISONS.

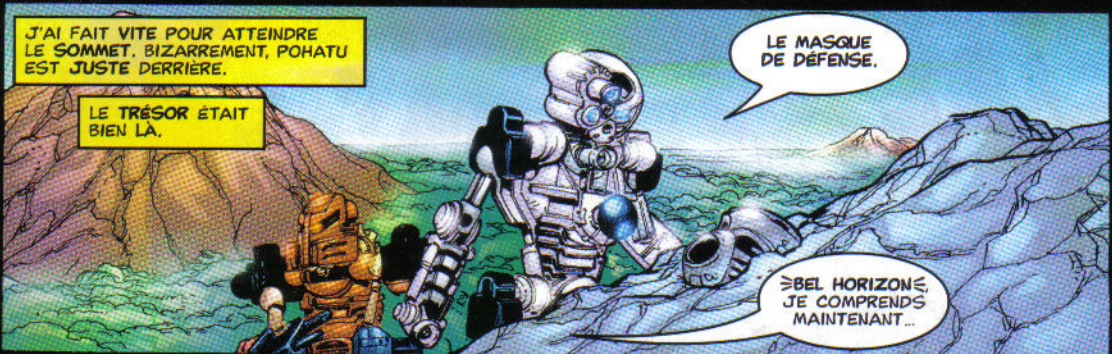
ON A QU'À
FAIRE ÉQUIPE, CE
SERAIT MIEUX.

JE BOSSE
SEUL.



PARCE QUE T'AS
CHOISI OU T'AS PAS
LE CHOIX ?

OK, VIENS...
DES FOIS QUE
JE SÉRAIS AMENÉ
À SOULEVER
UNE MONTAGNE.

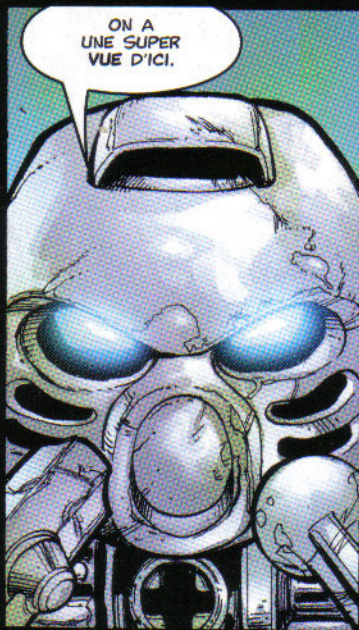


J'AI FAIT VITE POUR ATTENDRE
LE SOMMET. BIZARREMENT, POHATU
EST JUSTE DERRIÈRE.

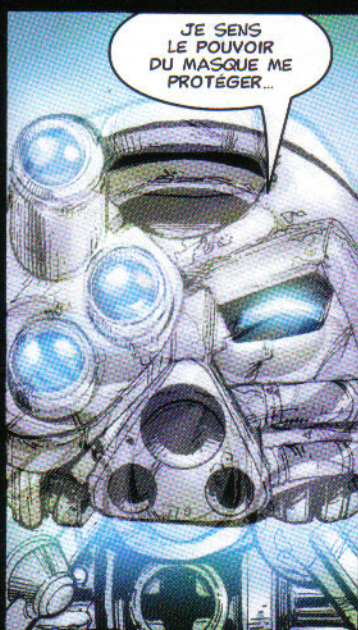
LE TRÉSOR ÉTAIT
BIEN LÀ.

LE MASQUE
DE DÉFENSE.

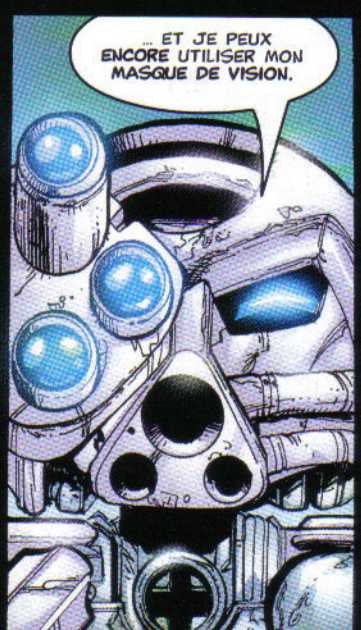
» BEL HORIZON,
JE COMPRENS
MAINTENANT...



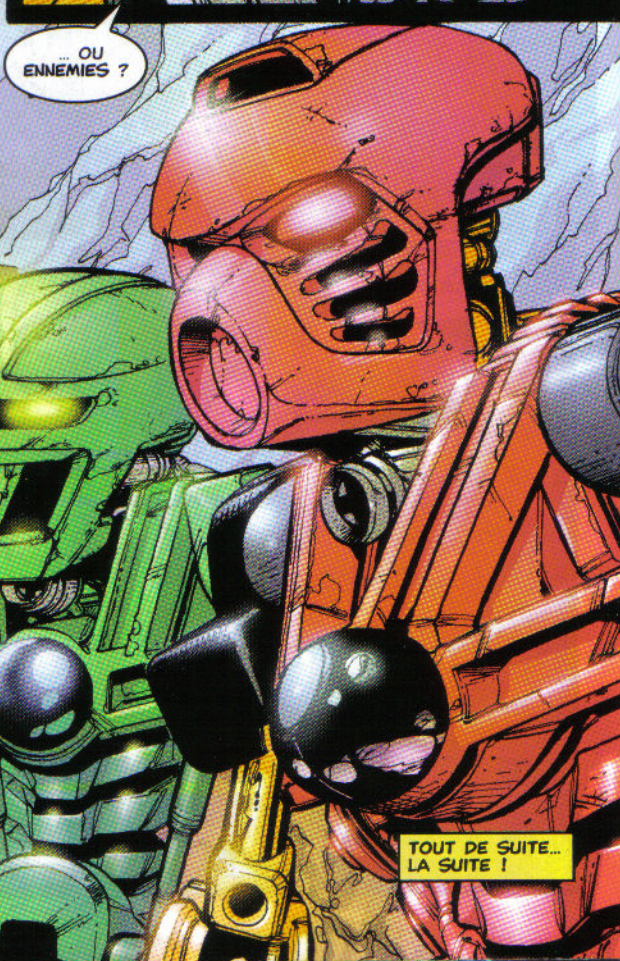
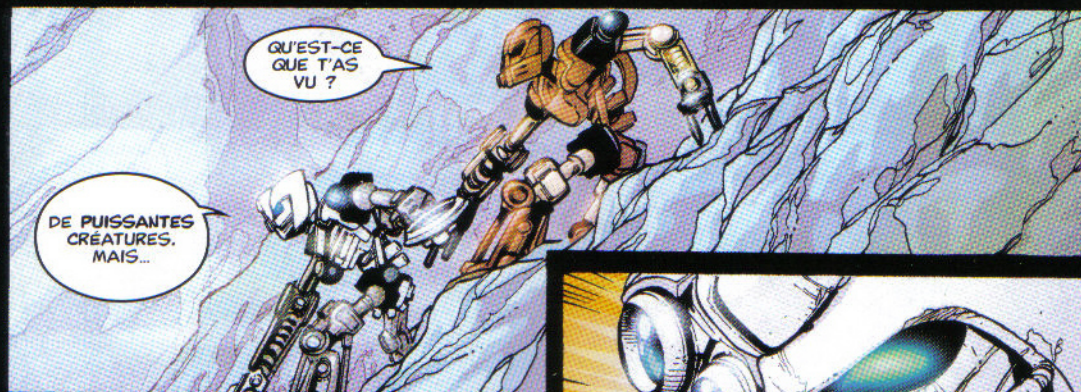
ON A
UNE SUPER
VUE D'ICI.



JE SENS
LE POUVOIR
DU MASQUE ME
PROTÉGER...



... ET JE PEUX
ENCORE UTILISER MON
MASQUE DE VISION.



TROUVE LES MASQUES DU POUVOIR POUR

Chaque Toa doit retrouver les six Grands Masques du Pouvoir de sa couleur. Chaque Masque confèrera à son détenteur un nouveau pouvoir, ainsi que la sagesse nécessaire pour vaincre Makuta et accomplir sa destinée.

LES GRANDS MASQUES



Les Grands Masques de Lewa



Les Grands Masques de Tahu

MIRU : Le Grand Masque de Lévitation. Il permet à son détenteur de flotter et de planer dans les airs.

HAU : Le Grand Masque de Défense. Il sert à se protéger contre tout type d'attaque mais se révèle inefficace si ce dernier se retrouve dans un guet-apens.



Les Grands Masques de Pohatu



Les Grands Masques de Gali

KAKAMA : Le Grand Masque de Vitesse. Il permet à son détenteur de couvrir de grandes distances en un clin d'œil.

KAUKAU : Le Grand Masque de l'Eau. Il sert à respirer sous l'eau.



Les Grands Masques d'Onua



Les Grands Masques de Kopaka

PAKARI : Le Grand Masque de Force. Il augmente la force physique de son détenteur.

AKAKU : Le Grand Masque de Vision. Son possesseur peut voir à travers les murs afin de découvrir des objets cachés.

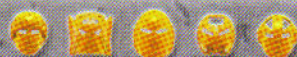
AIDER CHAQUE TOA À ACCOMPLIR SA DESTINÉE!

Les Nobles Masques ne possèdent pas autant d'énergie que les Grands Masques du Pouvoir, mais ils sont néanmoins primordiaux dans la quête des Toa pour libérer Mata Nui. Ils peuvent être portés à la fois par les Toa et les Turāga. Chaque Toa doit retrouver les six Nobles Masques de sa couleur.

LES NOBLES MASQUES



Les Nobles
Masques
de Matau



Les Nobles
Masques
de Vakama



MAHIKI : Le Noble Masque d'Illusion. Son détenteur peut créer une illusion afin de tromper son adversaire et éviter d'être repéré.

HUNA : Le Noble Masque de la Dissimulation. Il confère à son détenteur le don d'invisibilité.



Les Nobles
Masques
d'Onewa



Les Nobles
Masques
de Nokama

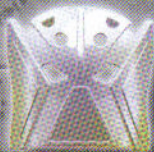


KOMAU : Le Noble Masque de Contrôle des Esprits. Il force la victime à réaliser les demandes du possesseur de ce Masque.

RAU : Le Noble Masque de Traduction. Il permet à son utilisateur de lire d'anciennes écritures, des runes ainsi que de nombreux symboles.



Les Nobles
Masques
de Whenua



Les Nobles
Masques
de Nuju



RURU : Le Noble Masque de Vision Nocturne. Son détenteur peut voir dans l'obscurité la plus profonde.

MATATU : Le Noble Masque de Télékinésie. Son possesseur peut déplacer des objets et projeter ses adversaires par la seule force de sa pensée.

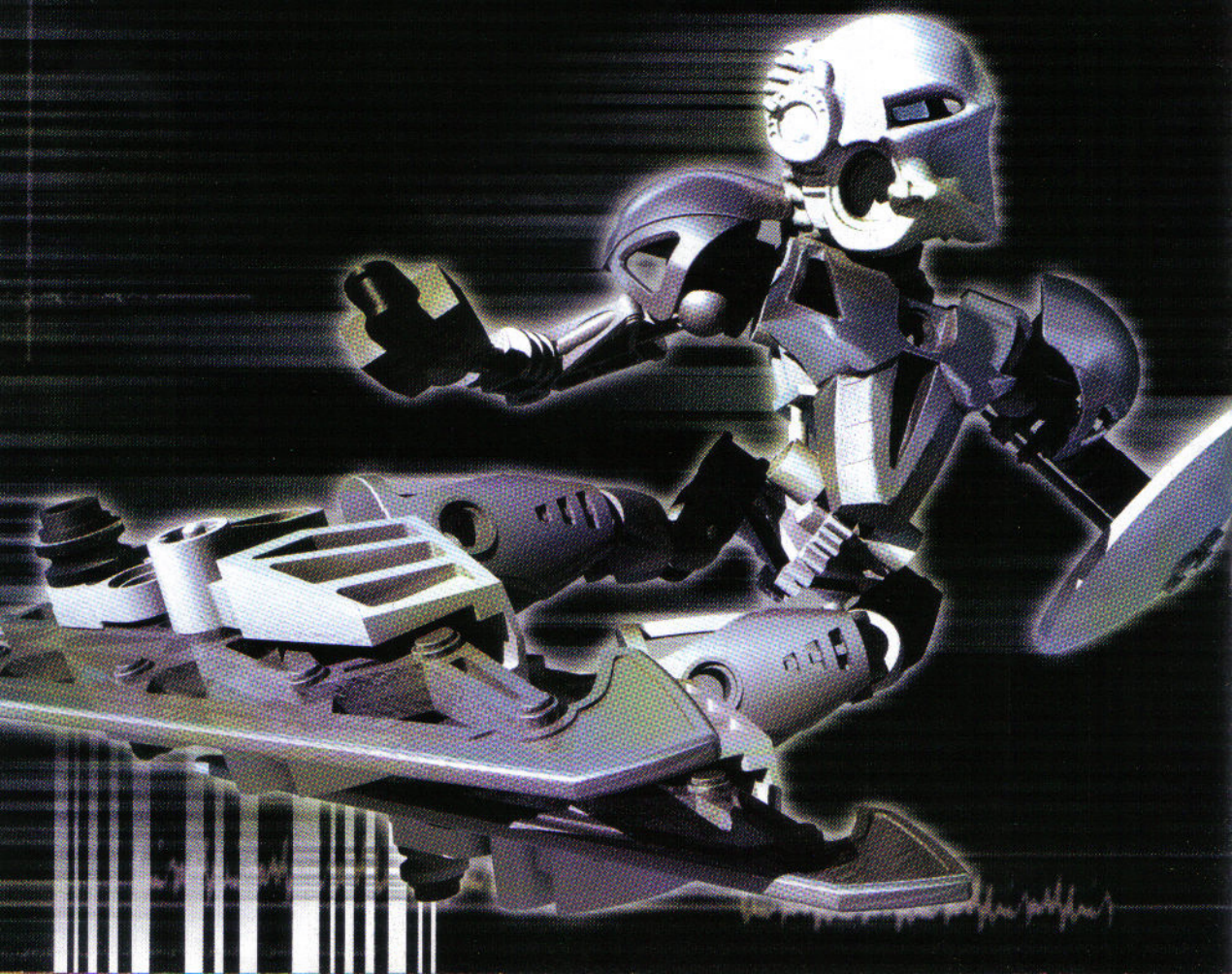
BIONICLE


LA LÉGENDE CONTINUE...

Six puissants héros, les **Toa**, sont venus sur l'île de Mata Nui pour éradiquer le maléfique **Makuta**. Peu après leur arrivée, ils ont pu rencontrer les différentes tribus qui peuplent l'île et faire la connaissance de leurs chefs : les **Turaga**.

S'ils veulent avoir une chance de vaincre Makuta, les Toa doivent récupérer les **Masques du Pouvoir Kanohi**. Mais ces derniers sont éparpillés tout autour de l'île et protégés par de redoutables créatures : les **Rahi**.

Kopaka a déjà eu l'occasion d'affronter l'une d'entre elles sur les pentes verglacées du Mont Ihu. Malgré l'ampleur de la menace, les Toa ont jugé bon de se séparer pour partir à la recherche des Masques Kanohi. Toutefois, est-ce qu'un Toa peut espérer venir à bout des Rahi seul ? Vous le saurez bien assez tôt...





VOICI L'HISTOIRE
DE MATA NUI TELLE
QU'ELLE A ÉTÉ
RACONTÉE PENDANT
DES ANNÉES.

LE MONDE
VENAIT À PEINE
D'ÊTRE CRÉÉ
LORSQUE...

... LE GRAND ESPRIT
MATA NUI EST
DESCENDU DES CIEUX.

IL A PARCOURU
LE MONDE ET DEVANT
TANT DE BEAUTÉ,
IL DÉCIDA DE VEILLER
DESSUS.



MAIS MATA NUI AVAIT
ÉTÉ SUIVI PAR SON FRÈRE,
L'ESPRIT MALÉFIQUE
MAKUTA, QUI CONVOITAIT
AUSSI CE MONDE.



APRÈS AVOIR LANCÉ
UN SORT DE SOMMEIL
SUR MATA NUI, MAKUTA
A PLONGÉ LE MONDE
DANS L'OBSCURITÉ.



LES DIEUX ONT
ALORS ENVOYÉ SIX
PUISSANTS HÉROS,
LES TOA, SUR
MATA NUI.

SIX HÉROS
QUI ONT POUR BUT
DE VAINCRE MAKUTA
ET SAUVER NOTRE
MONDE.

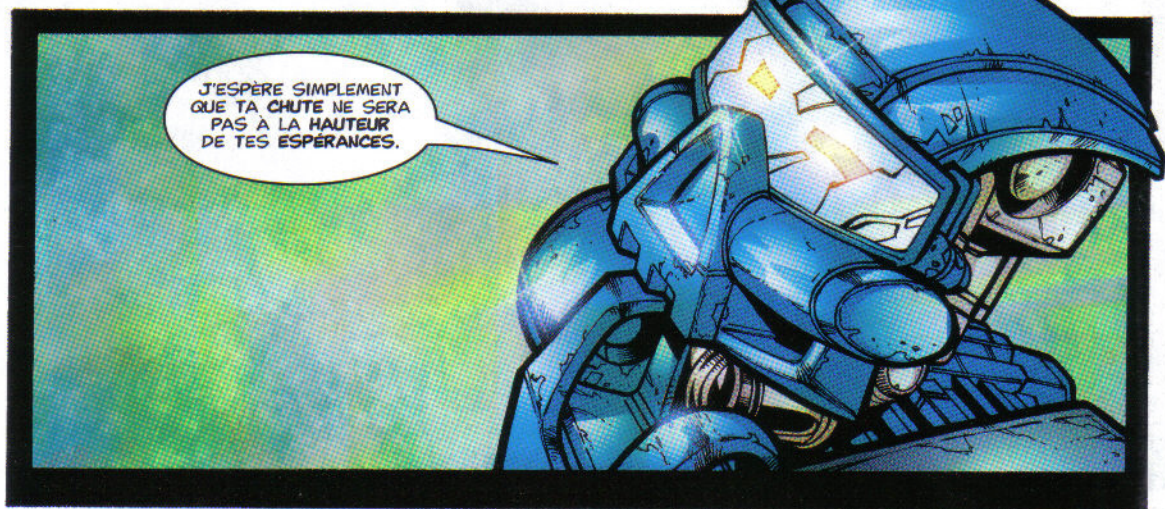
LES TOA AURONT BESOIN
DE TOUS LEURS POUVOIRS
POUR TRIOMPHER DE MAKUTA.

BIONICLE III

PLONGES DANS
L'OBSCURITÉ.



GREG FARSHTEY - SCÉNARISTE
CARLOS D'ANDA - DESSINATEUR
RANDY ELLIOT - ENCREUR
ALEX SINCLAIR - COLORISTE
KHALED TADIL - TRADUCTEUR



VOICI L'HISTOIRE
DE GALI RACONTÉE
PAR TURAGA NOKAMA.

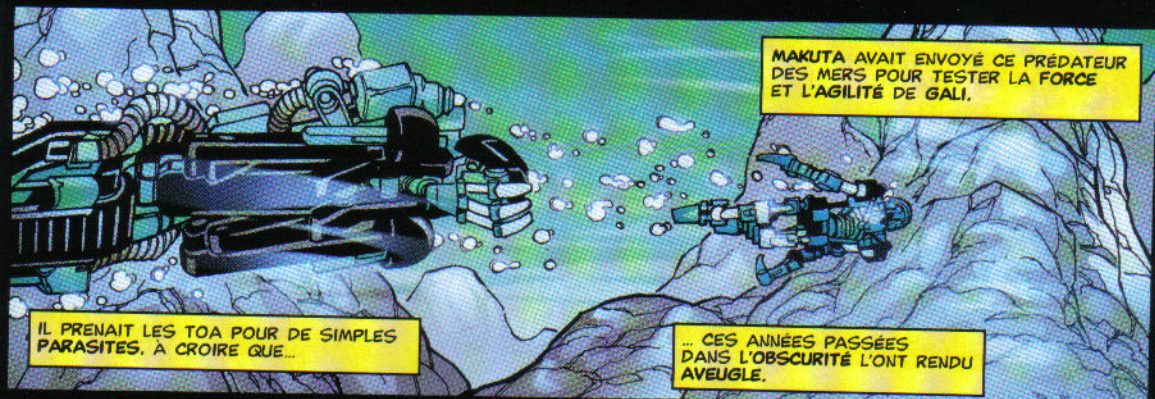
GALI A PRÉFÉRÉ
RETOURNER DANS SON
MILIEU AQUATIQUE POUR
RETRouver LES SIENS...

LEWA EST FORT
ET COURAGEUX, MAIS
JE CRAINS QUE
ÇA NE SUFFISE
PAS.

NOTRE ENNEMI
CONTRÔLE CIEL,
TERRE ET MER.
D'AILLEURS, JE SENS
VENIR UN...

MAIS JE NE
SERAI PAS
UNE PROIE
FACILE !

... DANGER !



MAKUTA AVAIT ENVOYÉ CE PRÉDATEUR
DES MERS POUR TESTER LA FORCE
ET L'AGILITÉ DE GALI.

IL PRENAIT LES TOA POUR DE SIMPLES
PARASITES. À CROIRE QUE...


... CES ANNÉES PASSÉES
DANS L'OBSCURITÉ L'ONT RENDU
AVEUGLE.



AH !
UNE CAVE SOUS-MARINE !
CETTE CRÉATURE EST
PEUT-ÊTRE AUSSI RAPIDE
QUE MOI, MAIS PAS
AUSSI...



... AGILE !



C'EST SANS
DOUTE UN RAHI,
UN DE CES MONSTRES
MENTIONNÉS PAR
KOPAKA.*

LE TEMPS QU'IL TROUVE
UNE AUTRE ENTRÉE,
JE SERAI DÉJÀ LOIN.
TANT MIEUX...



... MAKUTA
RIPOSTERA BIEN
ASSEZ TÔT !

INFORME-TOI SUR LES RAHI
SUR WWW.BIONICLE.COM/RAHI

VOICI L'HISTOIRE DE LEWA
RACONTÉE PAR TURAGA
MATAU.

PENDANT QUE GALI RETROUVAIT
LES SIENS, LEWA ÉTAIT VENU
ÉCOUTER MES CONSEILS. DOMMAGE
POUR LUI...

SOUS L'EAU.

LE MASQUE
DE VITESSE
EST SOUS
L'EAU.

C'EST SUPER
EMBÊTANT.

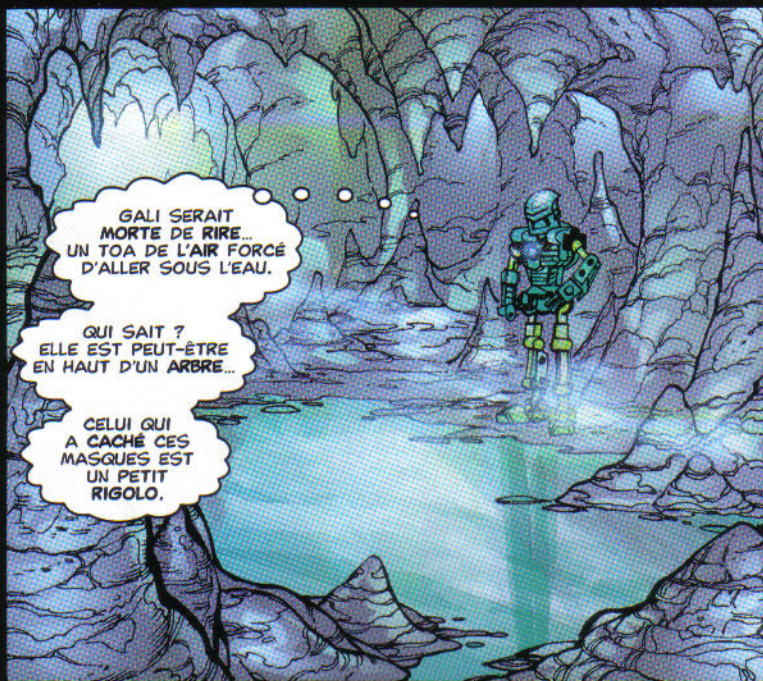
MAIS J'AI BON
ESPOIR. UN TOUR
DANS UNE CAVERNE...
DEUX LONGUEURS...

... ET UN TRÈS
TRÈS GRAND
MONSTRE.

J'ADORE
DISCUTER
D'HABITUDE...

... MAIS
JE VOIS QUE
T'ES OCCUPÉ.

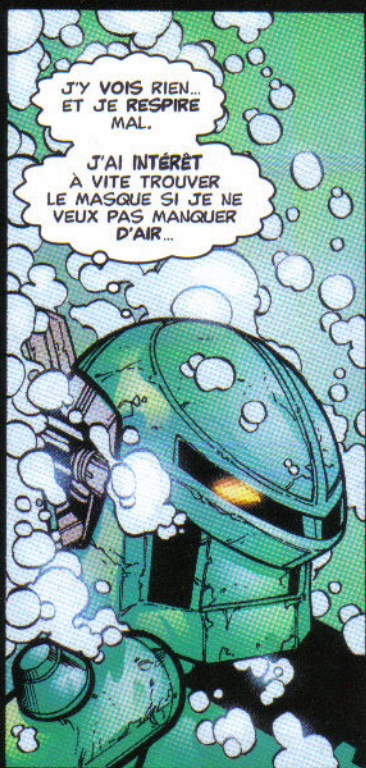
SKKRRRAKKK



GALI SERAIT
MORTE DE RIRE...
UN TOA DE L'AIR FORCÉ
D'ALLER SOUS L'EAU.

QUI SAIT ?
ELLE EST PEUT-ÊTRE
EN HAUT D'UN ARBRE...

CELUI QUI
A CACHÉ CES
MASQUES EST
UN PETIT
RIGOLO.

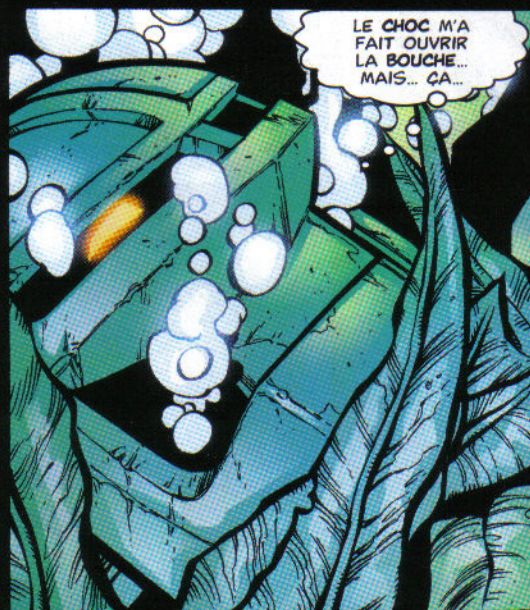


J'Y VOIS RIEN...
ET JE RESPIRE
MAL.

J'AI INTÉRÊT
À VITE TROUVER
LE MASQUE SI JE NE
VEUX PAS MANQUER
D'AIR...



QUOI...??



LE CHOC M'A
FAIT OUVRIR
LA BOUCHE...
MAIS... ÇA...




... IRA !

RRRRRIIIIIIPPPPPP



GASP,
QUELQU'UN ME
VEUT DU MAL...



... MAIS IL N'EST
PAS AU BOUT
DE SES PEINES.



LE VOILÀ !



TURAGA
MATAU L'APPELLE
LE KANOHI KAKAMA,
LE GRAND MASQUE
DE VITESSE.



VOYONS
VOIR...



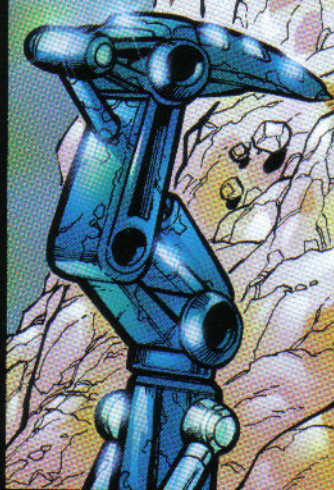
... SES
EFFETS.



HMM...
JE BATTRAÏ
ENFIN GALI À
LA COURSE...!

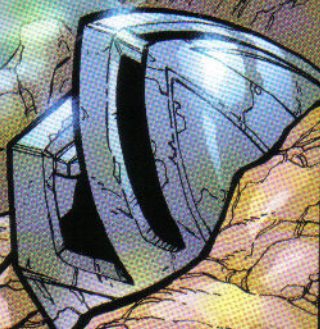
GALI, ELLE, ÉTAIT TROP OCCUPÉE
POUR PENSER À ÇA.

SA QUÊTE L'A EMMENÉE AU
SOMMET D'UNE HAUTE FALAISE...



ENFIN !
QUAND TURAGA
NOKAMA M'A MONTRÉ
CE SOMMET,
J'Y CROYAIS PAS.

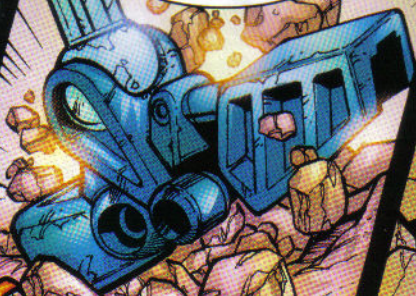
MAIS
ÇA Y EST !
LE GRAND
MASQUE DE
LÉVITATION EST
À MOI !



QU'EST-CE
QUE...?

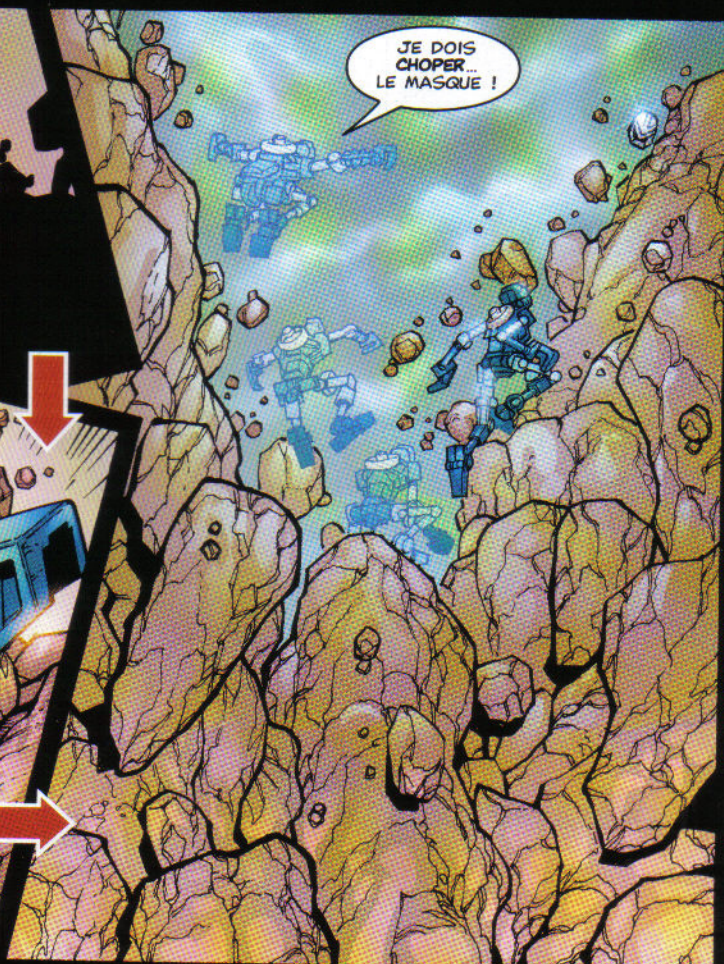


LA MONTAGNE...!



KK
KK
RAA
ESKK
K

JE DOIS
CHOPER...
LE MASQUE !



PENDANT QUE GALI S'APPRÊTAIT
AU COMBAT, LEWA SE PRÉPARAIT
À RENTRER DANS SON VILLAGE ...

LE MASQUE
DE VITESSE EST
TRÈS PUISSANT, MAIS
JE ME SENS PLUS
LIBRE SUR LES
ARBRES.

JE N'AI DONC
QU'À FAIRE APPEL
À MON...

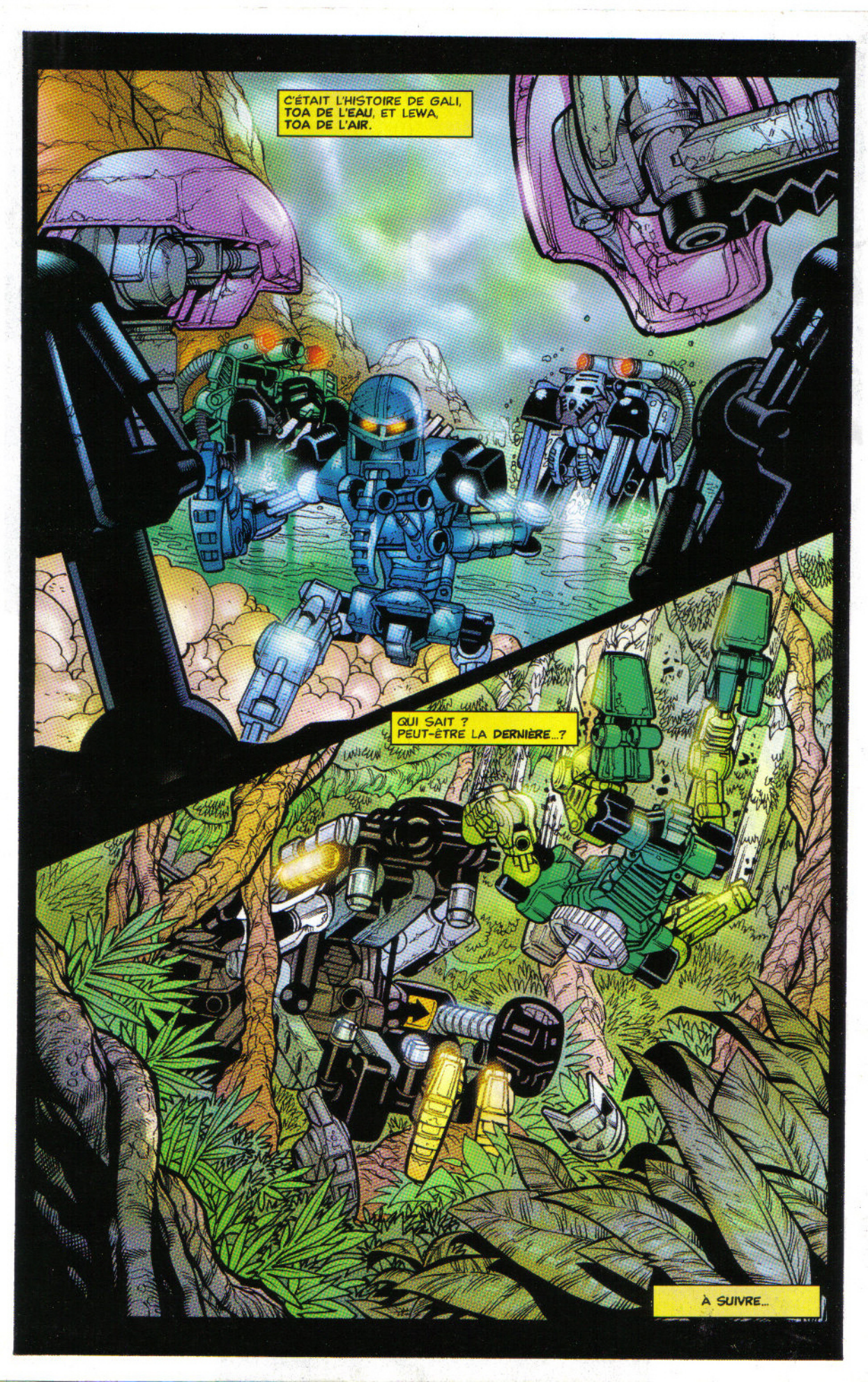
... MASQUE
DE LÉVITATION.

LEWA, TOA DE L'AIR, ADORAIT
FRÔLER LE CIEL DE LIANE
EN LIANE.

MAIS MEME LE CIEL
DE MATA NUI
EST DANGEREUX.

ICI, PLUS ON VA HAUT,
PLUS LA CHUTE EST
DOULOUREUSE.

K
A
R
A
M
M
M
M
M
M
M
M



C'ÉTAIT L'HISTOIRE DE GALI,
TOA DE L'EAU, ET LEWA,
TOA DE L'AIR.

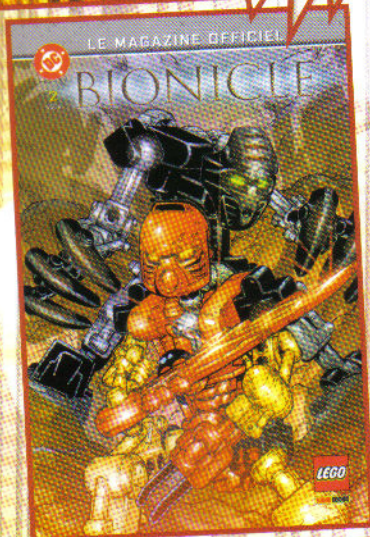
QUI SAIT ?
PEUT-ÊTRE LA DERNIÈRE... ?

À SUIVRE...

BIONICLE

DANS LE PROCHAIN NUMÉRO...

Dans le deuxième épisode de BIONICLE, nos six héros seront confrontés à de nouvelles menaces encore plus redoutables. Dans la première histoire, le maléfique **Makuta** se prépare à envoyer les puissants **Rahi** affronter **Tahu**, **Gali**... La bataille sera d'autant plus intense que Makuta s'est arrangé pour utiliser l'île tout entière afin de contrer ses nouveaux adversaires. La deuxième histoire nous présentera de puissantes créatures néfastes dont la petite taille risque d'en tromper plus d'un : les **Bohrok Va**. Ils annoncent en fait l'arrivée d'une nouvelle génération de monstres encore plus terrifiants et les **Toa** n'auront pas d'autre choix que de les stopper avant qu'il ne soit trop tard. Sans oublier le magazine dans lequel vous pourrez retrouver des articles exclusifs concernant les jouets Bionicle et bien plus encore !



BIONICLE - BIMESTRIEL - NUMÉRO 1 - MARS 2004

Une publication Panini France S.A. Z.I. SECTEUR D - B.P. 62 - 06702 ST-LAURENT-DU-VAR CEDEX - www.paninicomics.com - tél. 04 92 12 57 57 / fax 04 92 12 57 58. Directeur de publication : **ALAIN GUERRINI**. Comité de direction : **A. GUERRINI, A. DENECHERE, P-J REBOTON**. Directeur délégué : **PIERRE-JEAN REBOTON** (tél. 04 92 12 57 57 / fax 04 92 12 57 58). Directeur éditorial européen : **MARCO M. LUPOI**. Publishing manager : **SÉBASTIEN DALLAIN**. Chef de produit marketing : **MARJORIE TODRANI** (tél. 04 92 12 57 57). Responsable de la publicité : **JEAN-LOUIS ROUX-FOUILLET** (tél. 01 56 33 17 10 ou 17 / fax 01 56 33 17 12). Contrôleur de gestion : **JOHN SCALA**. Relations presse / Responsable commercial : **JÉRÔME ARAGNOU** (jaragnou@panini.fr). Commandes et abonnements : **BRIGITTE BERNABÉ** (tél. 04 92 12 57 65). Coordinatrice éditoriale : **ANNA RODELLA**. Supervision : **MARIE-PAULE GARCIA**. Rédacteur : **MATTHIAS DAGORNE**. Directeur artistique : **ROBERTO RUBBI**. Concepteur graphique : **DRZ**. Maquetiste : **SABRINA PIU**. Avec la collaboration de : **ASTRID LEONTI, KHALED TADIL** ET DE TOUTE L'ÉQUIPE DE PANINI COMICS.

Loi n° 49.956 du 16 juillet 1949 sur les publications destinées à la jeunesse. Dépôt légal : à la date de parution. ISSN en cours. Impression : Polipress s.r.l., Castel S. Pietro (BO). Imprimé en Italie / Printed in Italy. Diffusion : MLP. Ventes : SORDIAP (tél. 01 42 36 36 84 / fax 01 42 36 36 90 : numéros réservés aux professionnels). Published by arrangement with DC Comics, under license from The LEGO Group. LEGO, the LEGO logo, BIONICLE, and the BIONICLE logo are trademarks of the LEGO Group. © 2002 The LEGO Group. The DC Bullet is a trademark of DC Comics. All Rights Reserved. Any inquiries should be addressed to DC Comics, c/o Panini S.p.A. viale Emilio Po 380, 41100 Modena - Italie. © 2004 Panini France S.A. Tous droits réservés. Couverture : **Carlos D'anda** (Bionicle 1).