



LE MAGAZINE OFFICIEL

2
3,50 €

BIONICLE

2 AVENTURES BD.
DES ARTICLES
ET DES FICHES TECHNIQUES !

**LE TRIOMPHE
DES TOA !**

**EN CADEAU
UN SUPER-GADGET !**

BIONICLE 2 - BIMESTRIEL - MAI 2004

L 11070 - 2 - F: 3,50 € - RD



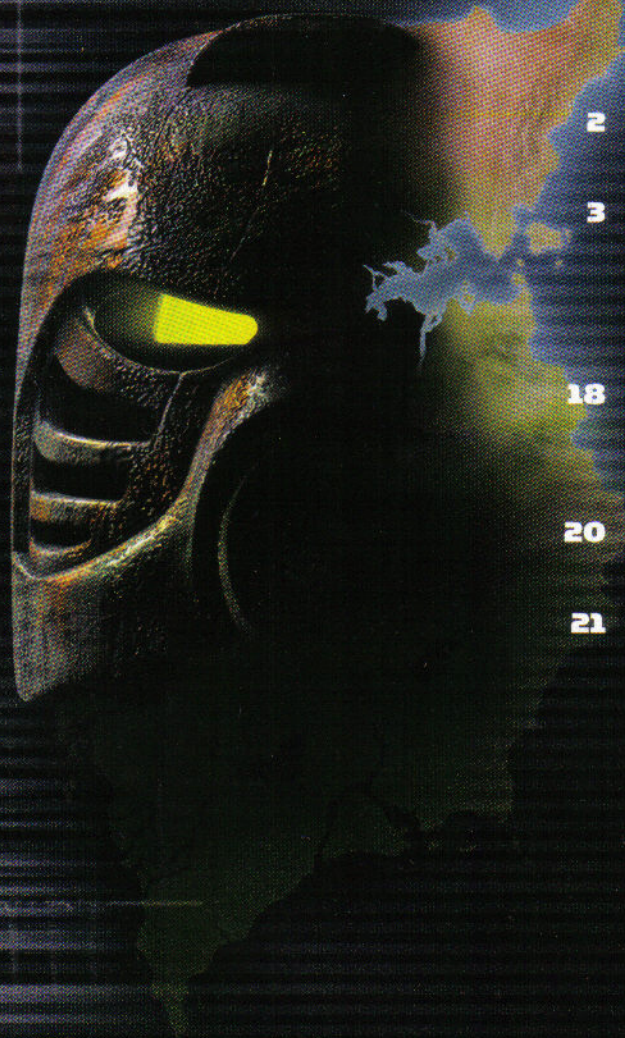
www.paninicomics.com



panini COMICS

BIONICLE

SOMMAIRE



2 LA PUISSANCE DE MAKUTA

3 LE TRIOMPHE DES TOA

The Triumph of the Toa

Bionicle 3 – octobre 2001

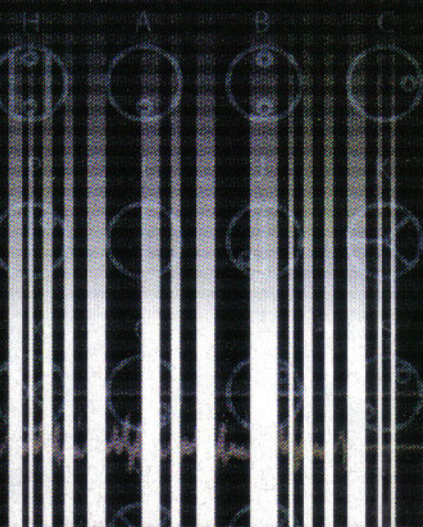
18 LES BOHROK ET LES BOHROK VA

20 LA LÉGENDE CONTINUE...

21 LE RÉVEIL DES BOHROK

The Bohrok awake

Bionicle 4 – janvier 2002



LA PUISSANCE DE MAKUTA

La recherche des Masques du Pouvoir devient de plus en plus périlleuse. Les étonnantes facultés des Toa ont attiré l'attention de Makuta qui s'apprête à envoyer les redoutables Rahi et les forces naturelles de l'île barrer la route à nos six héros. Le sort de Mata Nui et de ses habitants pourrait bien être fixé aujourd'hui...





JE SUIS UN ÊTRE DE L'OMBRE,
LE CÔTÉ OBSCUR DE MATA NUI.

JE VIS À TRAVERS
LES HISTOIRES
TERRIFIANTES CONTÉES
PAR LES TURAGA.

ET LES MONSTRUEUX
MANA ET RAHI SONT
MES SERVITEURS.

JE SUIS
MAKUTA.


BIONICLE

LE TRIOMPHE DES TOA

MALHEUR À CEUX QUI ME
DÉFIERONT COMME L'ONT FAIT...

... LES TOA.

GREG FARSHTEY
(scénariste)
CARLOS D'ANDA
(dessinateur)
RANDY ELLIOTT
(encreur)
PETER PANTAZIS
(coloriste)
KHALED TADIL
(traducteur)




LEWA CROIT
S'ÊTRE SAUVÉ...



... MAIS LA MACHOIRE
DE MUAKA
LE RATTRAPERA.

KRANCH



LEWA SERA LE PREMIER
À TOMBER, PUIS...
MAIS QU'EST-CE QUE
C'EST ??



NON ! PAS RAHI !
C'EST IMPOSSIBLE !

SKRRUUNNCCCH

LEWA S'EN EST PEUT-ÊTRE
SORTI... MAIS GALI,
LE TOA DE L'EAU, EST BIEN
CONDAMNÉ.

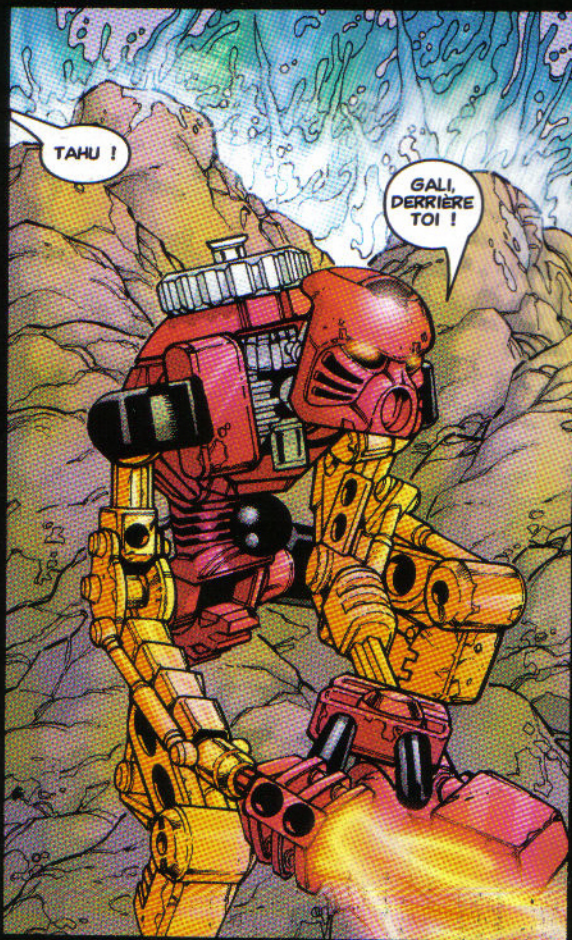


QUI OSE DÉFIER
MAKUTA ?



TAHU !

GALI,
DERRIÈRE
TOI !



AH...
LES TOA VEULENT
S'ENTRAIDER... ?



TANT MIEUX !
ILS CHUTERONT
ENSEMBLE...

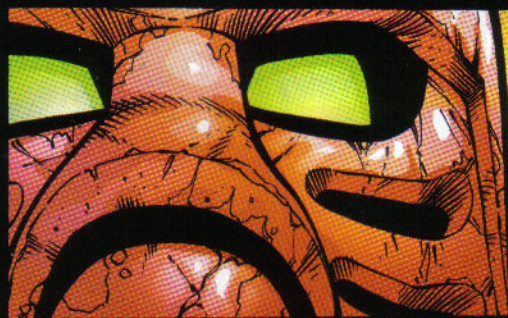




BIENVENUE TOA DE L'EAU.
N'AIE PAS PEUR. TON CORPS
EST À L'ABRI DANS L'OCEAN.
SEUL TON ESPRIT A ÉTÉ PROJETÉ
DANS LE FUTUR.

OÙ SUIS-JE ?
QUI
ÊTES-VOUS ?

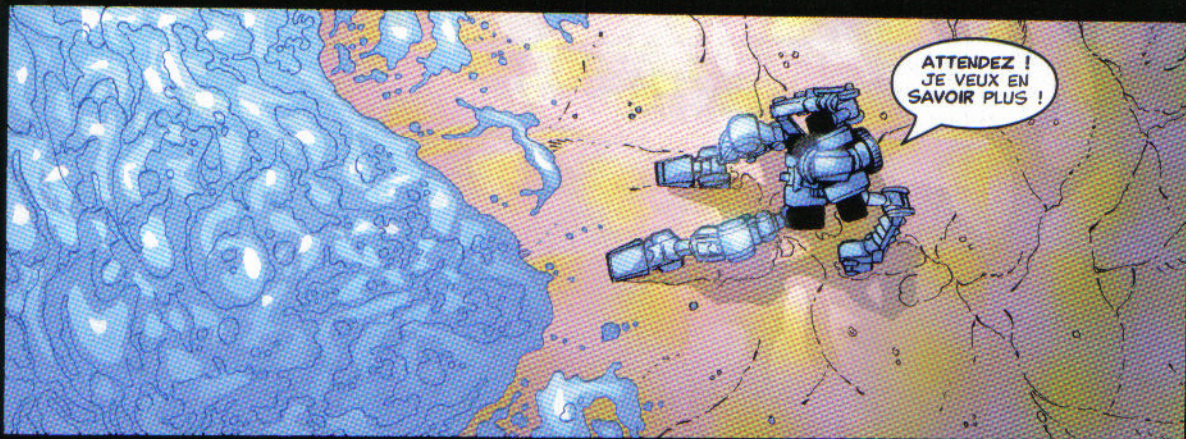
NOUS SOMMES
L'INCARNATION FUTURE
DES TOA. QUAND CHACUN
DE VOUS AURA TROUVÉ
TOUS LES MASQUES, VOUS
POURREZ ALORS VOUS
ASSEMBLER ET VAINCRE
MAKUTA.



TROIS D'ENTRE
VOUS FORMERONT
WAIRUHA LE SAGE, TANDIS
QUE LES TROIS AUTRES
PRENDRONT MA FORME,
CELLE D'AKAMAI
LE GUERRIER.

C'EST SEULEMENT
DANS L'UNITÉ QUE
LES TOA POURRONT
TROUVER LA FORCE
DE TRIOMPHER, GALI.
À BIENTÔT, ENFANT
DES EAUX...





C'EST BIEN QUE LES TOA SE SOIENT RASSEMBLÉS, ÇA M'ÉVITERA DE LES TRAQUER.





LA LAVE VA
RAVAGER TOUTE L'ÎLE.
TU POURRAIS M'EMMENER
LA-BAS AVEC TON MASQUE
DE VITESSE ?

BIEN SÛR,
ONUUA, ET UNE
FOIS LA-BAS ?

TU VERRAS.



MAIS C'EST TAHU
LE SPÉCIALISTE DE
LA LAVE, NON ?

OUI, MAIS
MON PEUPLE
HABITE SOUS
TERRE. LA ROCHE
FONDUE, JE
CONNAIS !

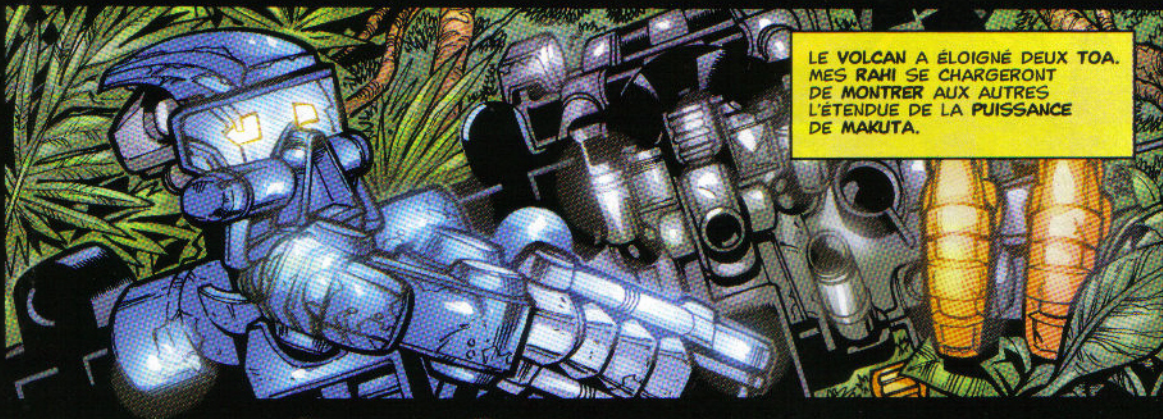


... CRÉENT
UN FOSSE POUR
QUE LA LAVE...

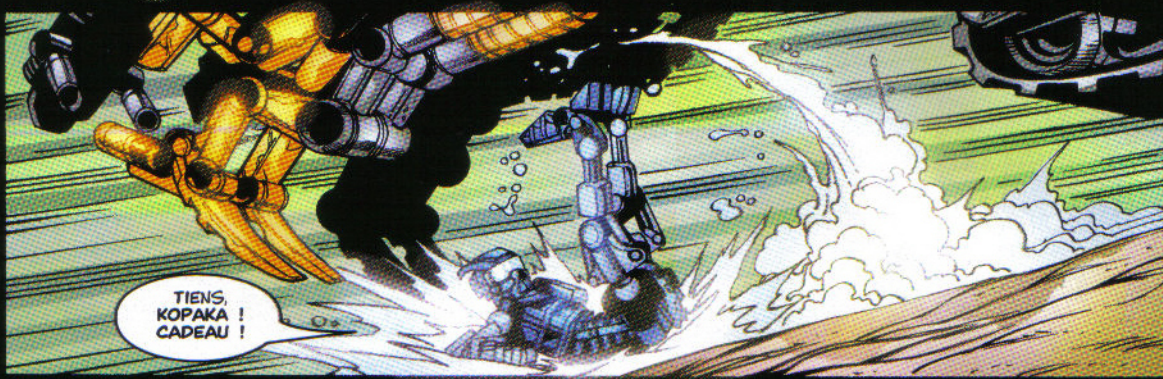
TA VITESSE
COUPLÉE À MON
FORAGE...

... NE
DÉTRUISE
PAS L'ÎLE.

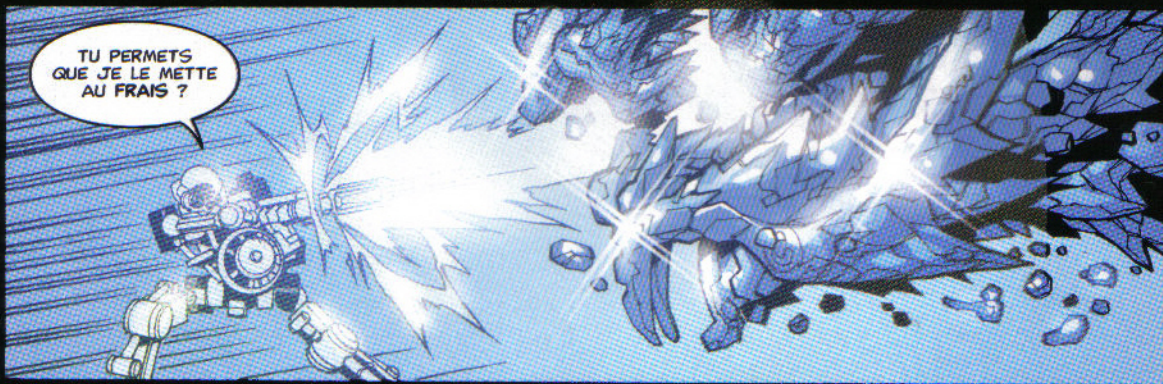
TAHU N'AURAIT
PAS FAIT MIEUX.



LE VOLCAN A ÉLOIGNÉ DEUX TOA.
MES RAHI SE CHARGERONT
DE MONTRER AUX AUTRES
L'ÉTENDUE DE LA PUISSANCE
DE MAKUTA.



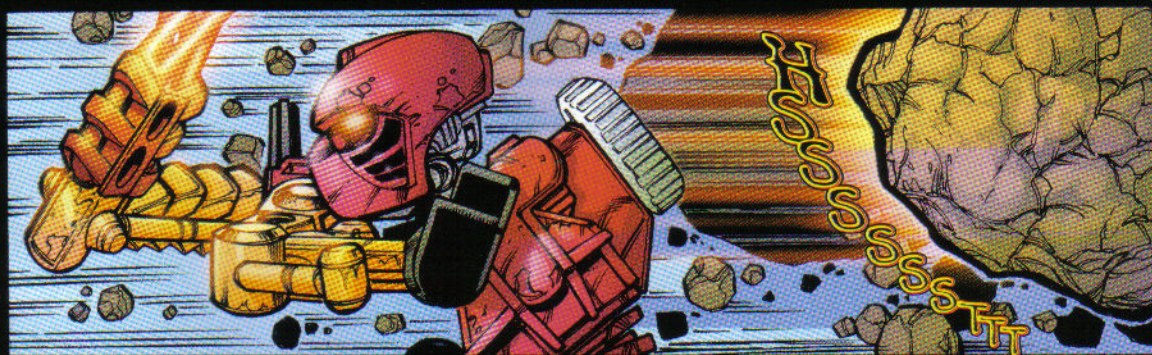
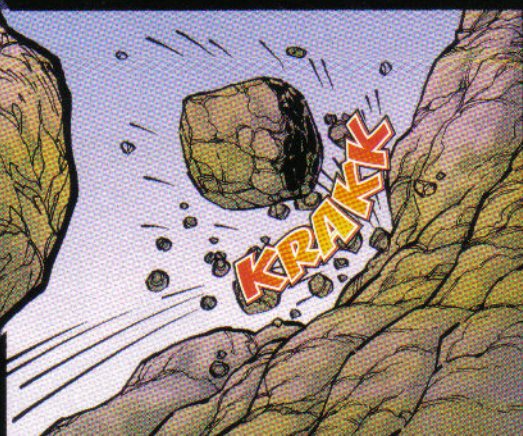
TIENS,
KOPAKA !
CADEAU !



TU PERMETS
QUE JE LE METTE
AU FRAIS ?



OH OH...
ON DIRAIT BIEN
QUE TAHU VA
AVOIR DE LA
COMPAGNIE.



QUELQUES TONNES DE SABLE
SUFFIRONT POUR ÉTEINDRE
LE FEU DE TAHU À JAMAIS.

MAKUTA
A RETOURNÉ TOUTE
L'ÎLE CONTRE NOUS !
MAIS GRÂCE À MES
POUVOIRS, LE...

... SABLE
DEVIENT
VERRE !

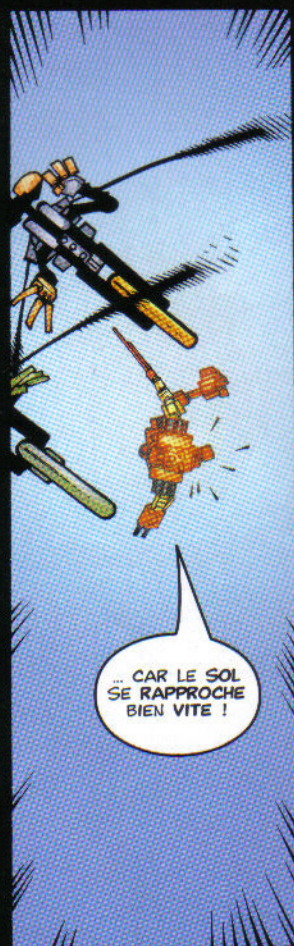




QUOI...?



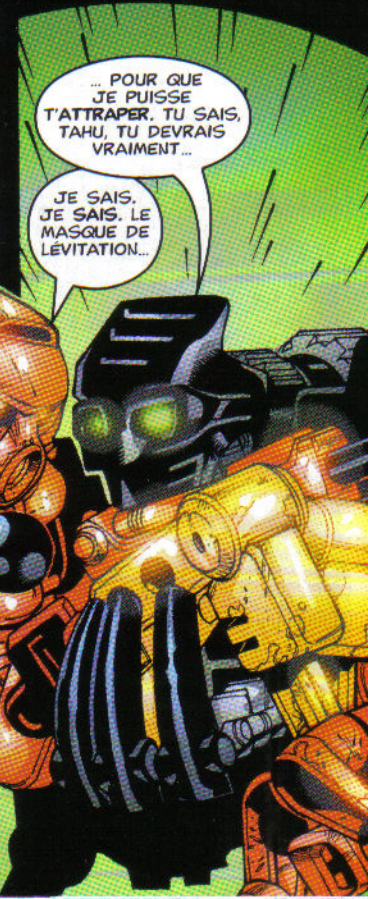
DOMMAGE
QUE J'AI PAS
TROUVÉ LE
MASQUE DE
LÉVITATION...



... CAR LE SOL
SE RAPPROCHE
BIEN VITE !

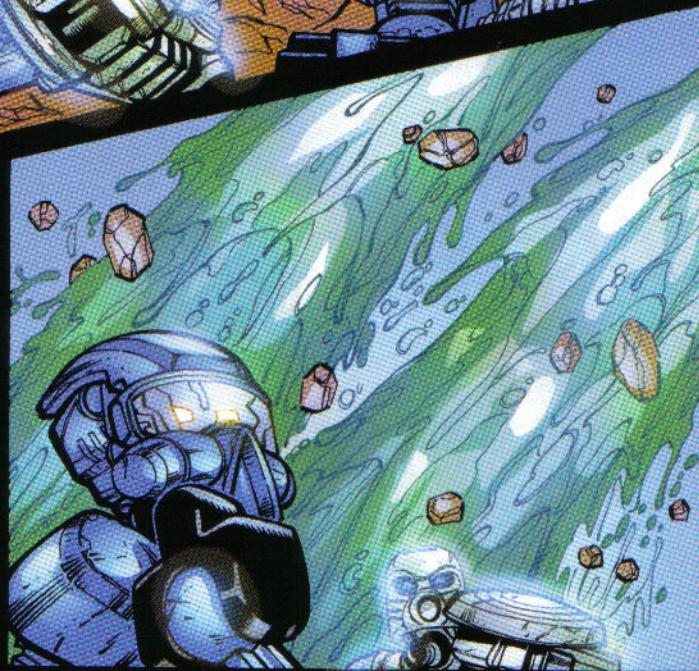
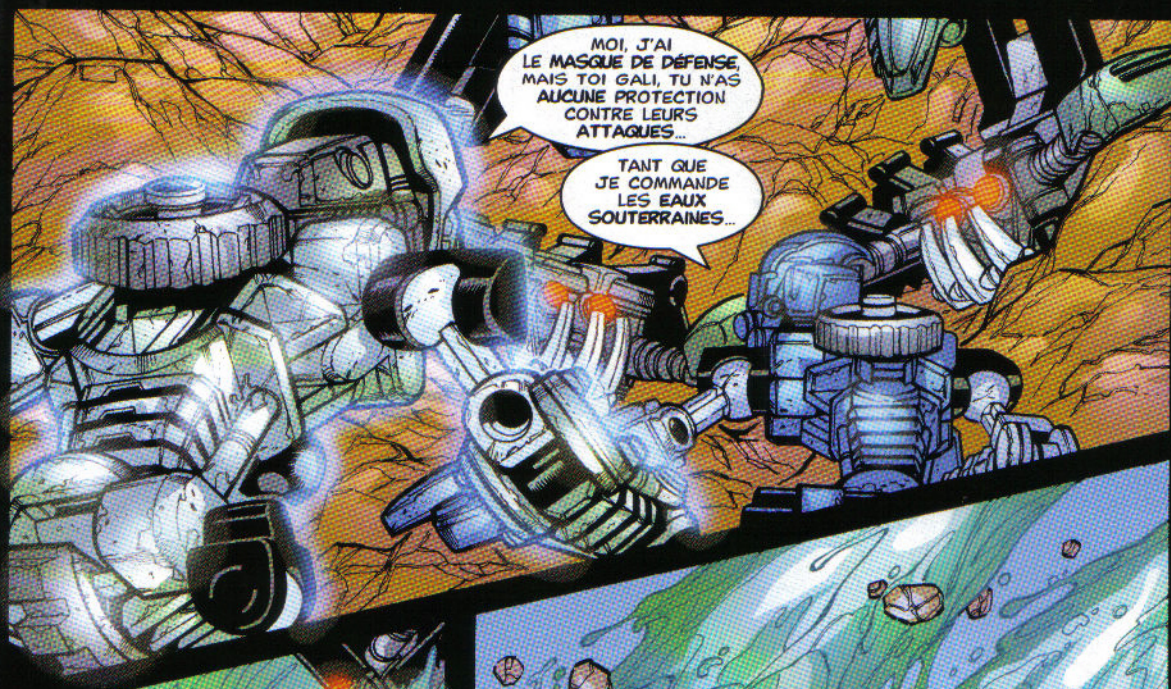


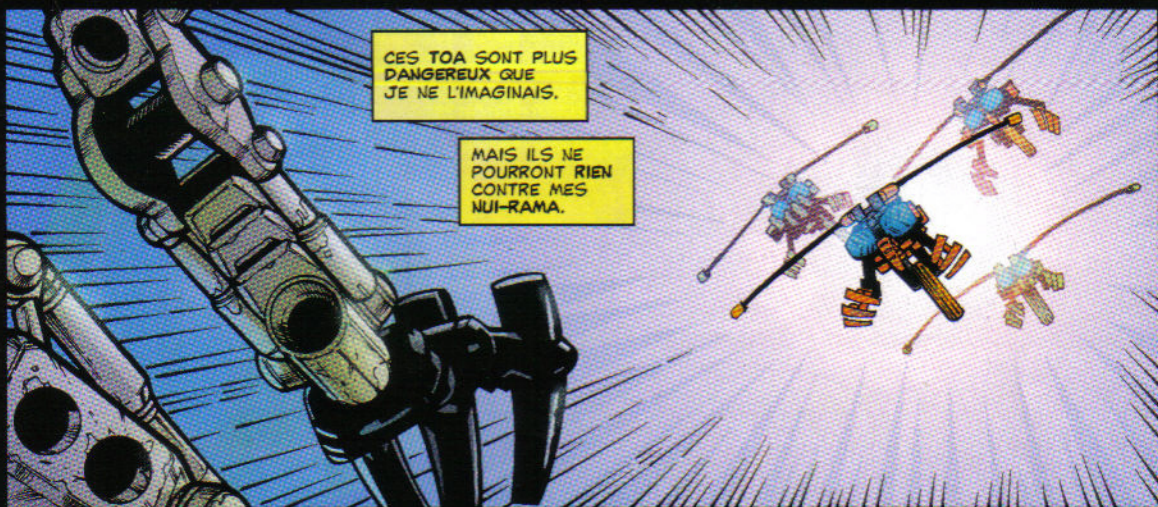
PEUT-ÊTRE
QU'EN
RÉCHAUFFANT
L'AIR, MA CHUTE
SERA ASSEZ
LENTE...



... POUR QUE
JE PUISSE
T'ATTRAPER. TU SAIS,
TAHU, TU DEVRAIS
VRAIMENT ...

JE SAIS.
JE SAIS. LE
MASQUE DE
LÉVITATION...



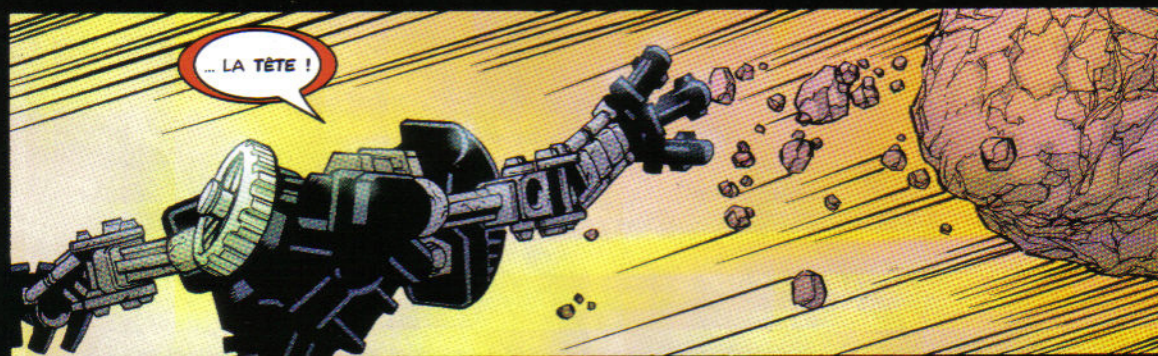


CES TOA SONT PLUS
DANGEREUX QUE
JE NE L'IMAGINAIS.

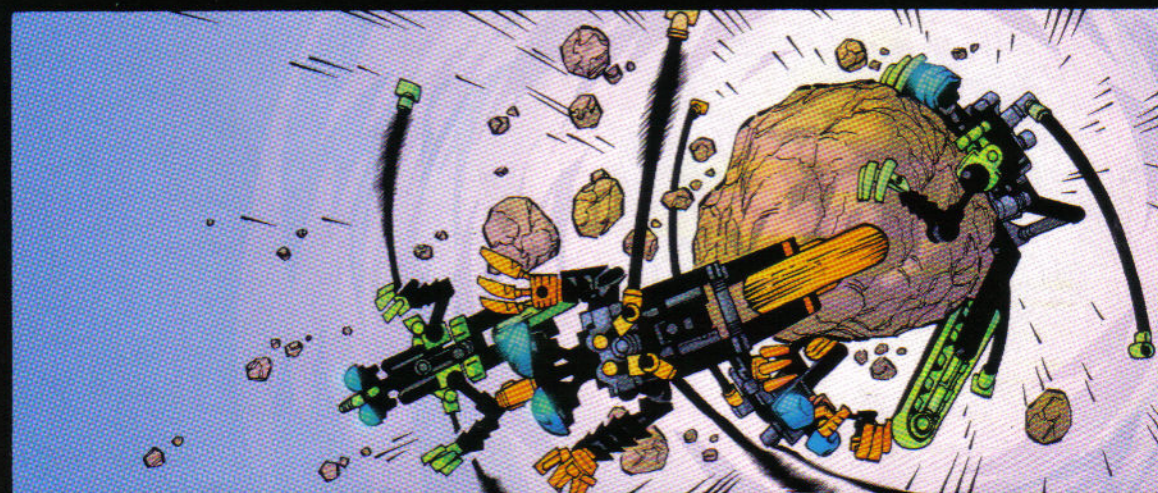
MAIS ILS NE
POURRONT RIEN
CONTRE MES
NUI-RAMA.

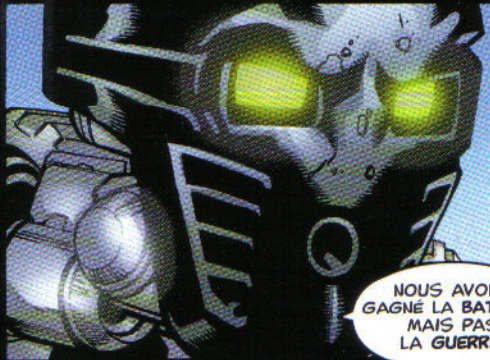


ENCORE
DES RAHI !
J'EN AI VRAIMENT
PAR-DESSUS...




... LA TÊTE !





C'EST FINI POUR L'INSTANT, MAIS QUAND LES TOA
AFFRONTONT MAKUTA, LEURS POUVOIRS NE LEUR
SERVIRONT À RIEN.



NOUS AVONS
GAGNÉ LA BATAILLE,
MAIS PAS
LA GUERRE.

IL FAUDRA
LES AFFRONTÉ
AUSSI BIEN
ENSEMBLE QUE
SÉPARÉMENT.

ÇA ME FAIT
DE LA PEINE POUR
MAKUTA...



SI VOUS VOULEZ
UN COUP DE MAIN,
ME VOILÀ !



PAREIL !
ON VA LES TROUVER,
LES MASQUES
DE POUVOIR !

TREMBLE,
MAKUTA,
CAR...



... NOUS
RESTERONS UNIS
ET LIBÉRERONS
MATA NUI !

FIN.

BIONICLE™



Les Pahrak et les Pahrak Va

Les Pahrak sont très méthodiques et plutôt difficiles à énerver. D'ailleurs, ils ne réagissent devant les obstacles que s'ils n'ont pas d'autre choix. On peut les trouver tout autour de Mata Nui où ils s'évertuent à utiliser leur contrôle de la pierre pour réduire la plupart des montagnes en poussière. De tous les Bohrok Va, les Pahrak Va sont les plus faciles à capturer à cause de leur lenteur. Cependant, ils sont les plus forts physiquement.



L'ESPION



LE CHEF D'ÉQUIPE



LE SCIENTIFIQUE



LE COMMANDANT



L'ÉCLAIRÉUR



LA SENTINELLE



L'OUVRIER



LA TALPÉ



Les Nuhvok et les Nuhvok Va

Les Nuhvok sont les Bohrok les plus mystérieux, car on ne les voit jamais à la surface. Les Nuhvok sont des Bohrok de terre : ils travaillent dur et sont dotés d'une puissance physique impressionnante, mais sont également lents à réagir devant l'adversité. Pour se déplacer sous l'île, les Nuhvok Va creusent de petits tunnels dont ils connaissent tous les détours.



L'ESPION



LE CHEF D'ÉQUIPE



LE SCIENTIFIQUE



LE COMMANDANT



L'ÉCLAIRÉUR



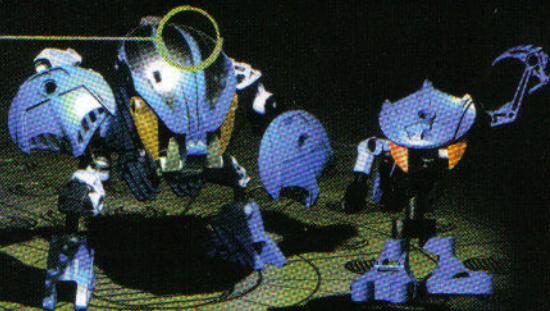
LA SENTINELLE



L'OUVRIER



LA TALPÉ



Les Gahlok et les Gahlok Va

Ces Bohrok aquatiques sont sournois et toujours prêts à faire un mauvais coup. Ils ne réagissent jamais deux fois de la même manière et leur caractère imprévisible les rend très difficiles à capturer. On peut les voir la plupart du temps dans les régions peu élevées et près des rivières de Ga-Koro. Les Gahlok Va sont chargés de transporter les Krana et de prévenir les Gahlok en cas de danger.



L'ESPION



LE CHEF D'ÉQUIPE



LE SCIENTIFIQUE



LE COMMANDANT



L'ÉCLAIRÉUR



LA SENTINELLE



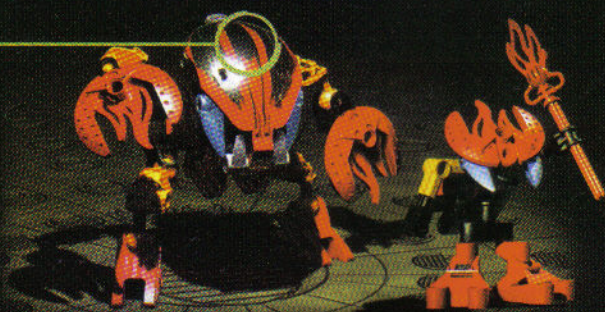
L'OUVRIER



LA TALPÉ

LES BOHROKS ET LES BOHROK VA

Les Bohrok sont lâchés dans Mata Nui ! Assistés dans leurs tâches par les Bohrok Va, de petites créatures très rapides qui leur servent souvent d'éclaireurs ou de messagers, les Bohrok représentent une menace inédite pour les Toa. Ils évoluent souvent en groupe de huit et le rôle de chaque membre de l'escouade est déterminé par le Kana qu'il porte.



Les Tahnok et les Tahnok Va

Bohrok de Feu, les Tahnok s'énervent très facilement et ont tendance à agir sans réfléchir. On peut en apercevoir dans la jungle située au sud de l'île, dans les plaines montagneuses du nord ou encore dans les régions verglacées à l'ouest. Les Tahnok Va utilisent un bâton de feu principalement pour se protéger et servent aussi d'éclaireur aux Tahnok.



Les Lehvaks et les Lehvaks Va

Les Lehvaks sont des Bohrok intelligents et imprévisibles qui n'aiment pas évoluer dans un large groupe. Leur sens tactique en fait sans doute les plus dangereux Bohrok, surtout qu'aucun endroit de l'île n'est épargné. Les Lehvaks Va sont munis de petits couteaux qui les aident à se frayer un chemin à travers la dense végétation de la jungle.



Les Kohraks et les Kohraks Va

Comme la glace qu'ils peuvent créer, les Kohraks sont durs et froids. Ils sont aussi très déterminés et il est impossible de les distraire du but qu'ils se sont fixé. On les trouve essentiellement dans les vallées, les plaines de lave et les grands espaces. Les griffes des Kohraks Va en font d'excellents grimpeurs.



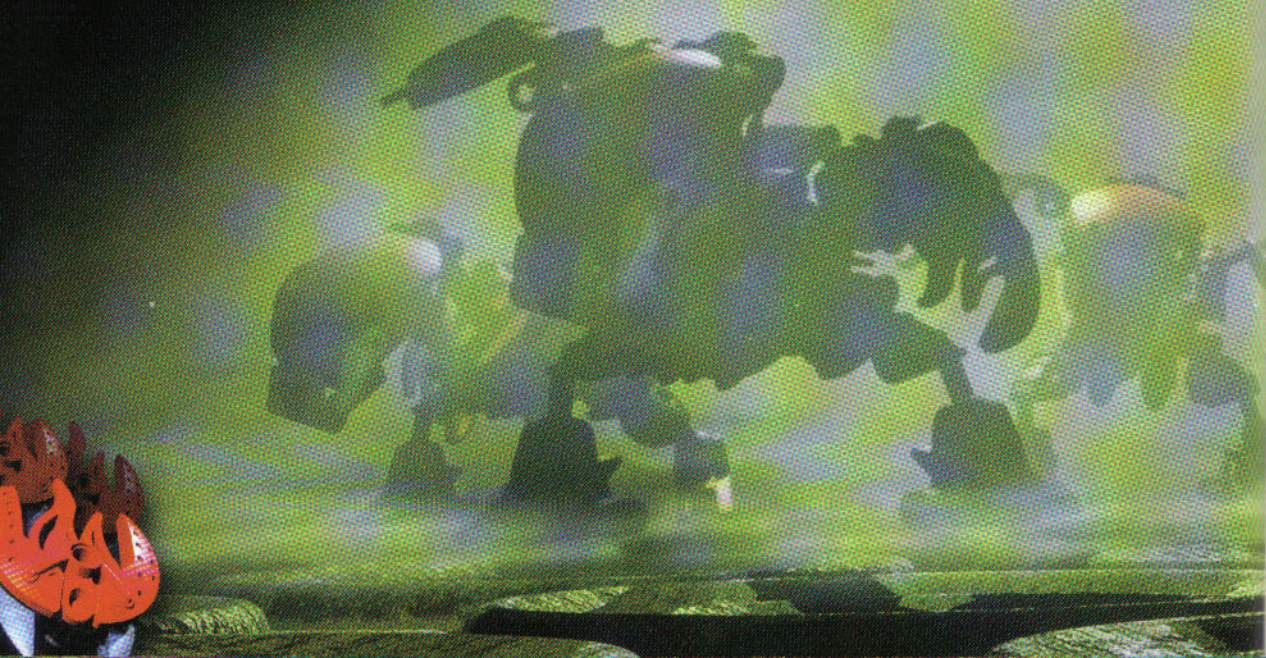
BIONICLE™



Les Toa ont remporté une précieuse victoire lors de leur première confrontation avec Makuta et pensaient avoir mis Mata Nui définitivement à l'abri.

Mais apparaissent de petites créatures courant dans tous les sens : les Bohrok Va. Ces derniers servent, en fait, d'éclaireurs et annoncent l'arrivée prochaine d'une espèce autrement plus puissante. Au moment de remonter à la surface, les Toa semblent entendre un vacarme assourdissant venu d'en haut. Mata Nui est de nouveau menacé par un véritable essaim d'étranges créatures dont le secret pourrait bien changer l'île à jamais. Même les Toa ne sont pas rassurés au réveil des Bohrok.

RÉVEILLEZ-EN UN ET C'EST
TOUTE LA COLONIE QUI S'AGITE !



IL Y A QUELQUES
HEURES, TOUT ÉTAIT
CALME SUR MATA NUI.

ET LÀ, LA TERRE TREMBLE
ET LA FUMÉE DEVIENT
PLUS ENVAHISSANTE.

DE TOUTE PART, ON ENTEND
LES ARBRES CHUTER, LES RIVIÈRES
BOUILLONNER ET LES MONTAGNES
S'AFFAISSER.



LES TOA
SE POSENT
TOUS LA MÊME
QUESTION :

QU'EST-CE
QUI SE PASSE ?
NOTRE QUÊTE EST
TERMINÉE ! ?

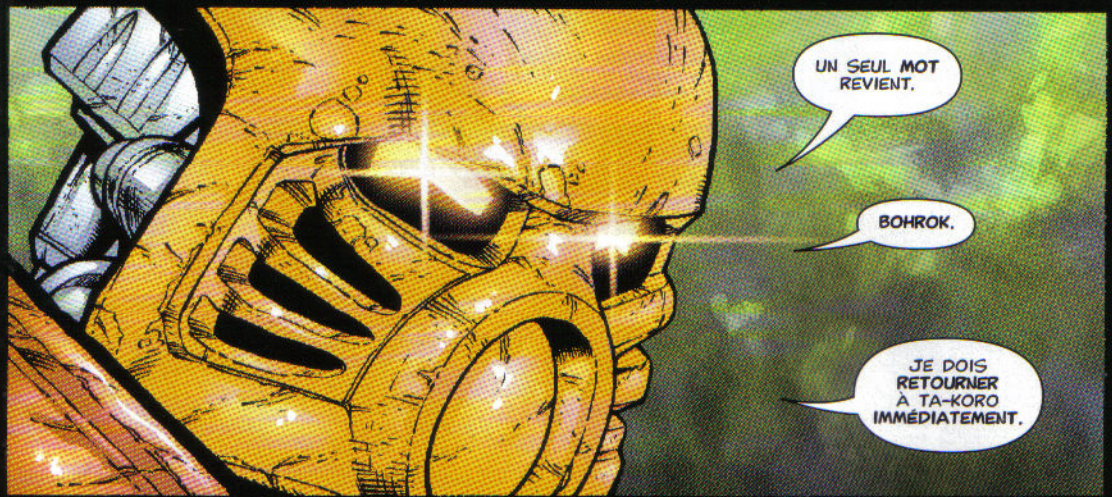
NOTRE VICTOIRE
ÉTAIT ILLUSOIRE,
LEWA.

REGARDEZ !
UN VILLAGEOIS
DE TAHU !

PARLE,
QU'EST-CE QUI
T'AMÈNE SI LOIN
DE TA-KORO ?

QUE DIT-IL,
TAHU ?

BOHROK
BOHROK
BOHROK



UN SEUL MOT
REVIENT.

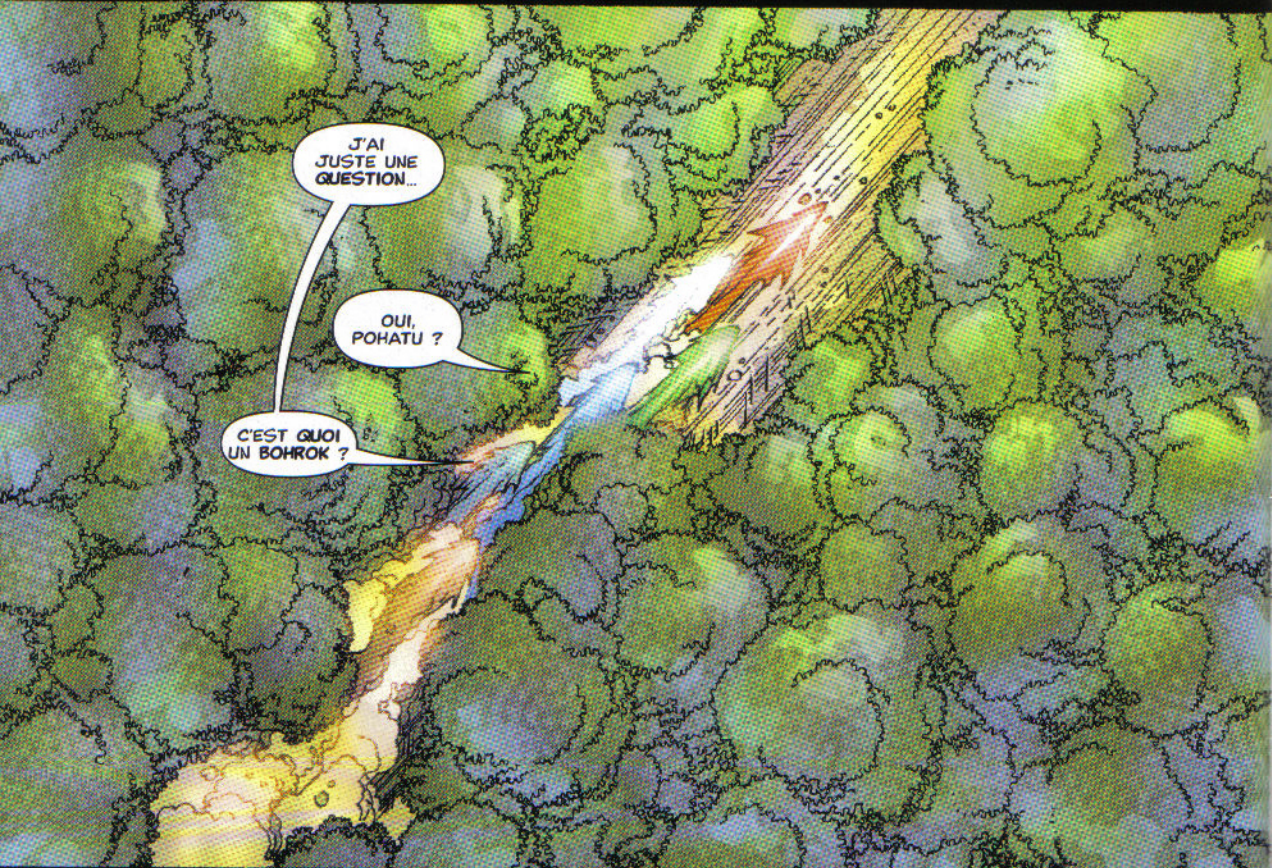
BOHROK.

JE DOIS
RETOURNER
À TA-KORO
IMMÉDIATEMENT.



NOUS VENONS
AUSSI, TAHU.

SI TON
VILLAGE EST
MENACÉ, NOUS
SOMMES TOUS
CONCERNÉS.



J'AI
JUSTE UNE
QUESTION...

OUI,
POHATU ?

C'EST QUOI
UN BOHROK ?

LE RÉVEIL DES BOHROK



VOILÀ TA
RÉPONSE.

GREG FARSHTEY (scénariste) CARLOS D'ANDA (dessinateur) RANDY ELLIOT (encreur)
PETER PANTAZIS (coloriste) KHALED TADIL (traducteur)

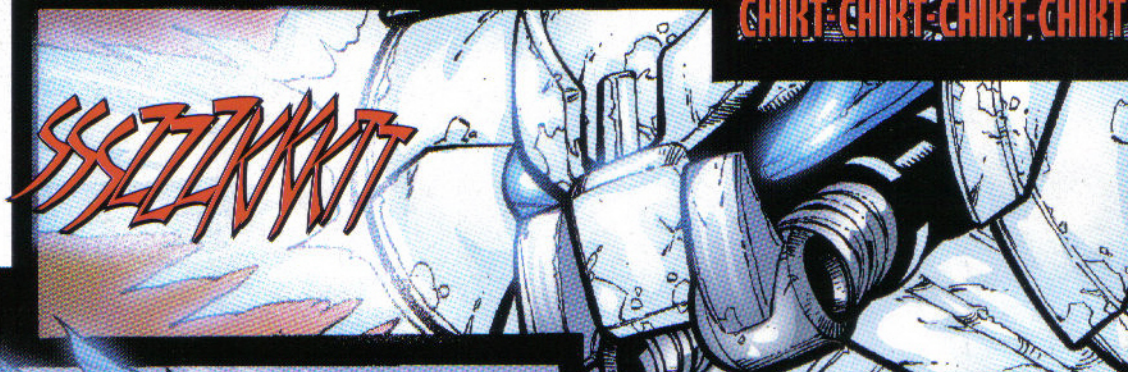
RESTE ICI.
ON VA S'EN
CHARGER !



ILS NE RESSEMBLENT
A AUCUN RAHI. VOYONS
S'ILS PEUVENT RESISTER
A UN CYCLONE.



CHIKT-CHIKT-CHIKT-CHIKT



QUOI ?
DE LA GLACE ?
JE SUIS TROP
LOURD... JE...

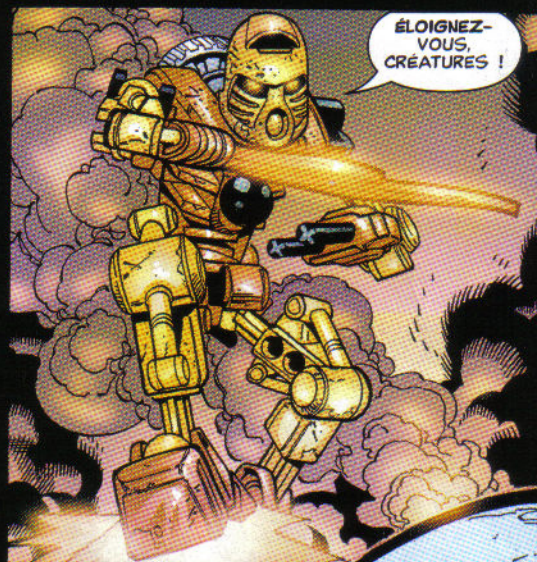
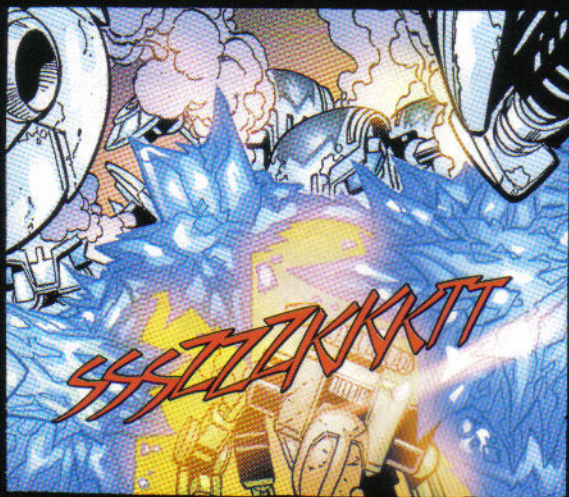


... TOMBE !

UNNGH !

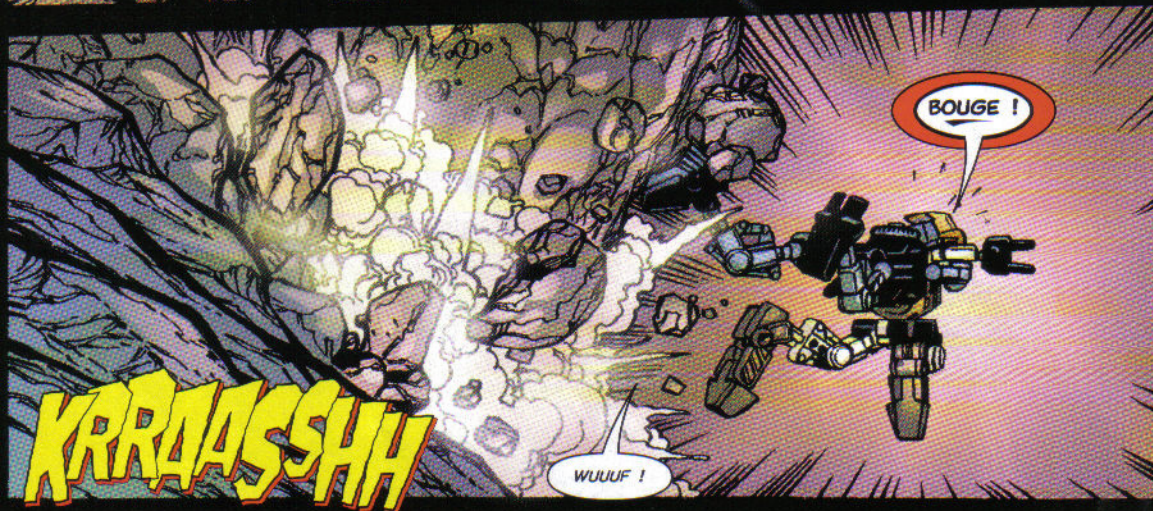
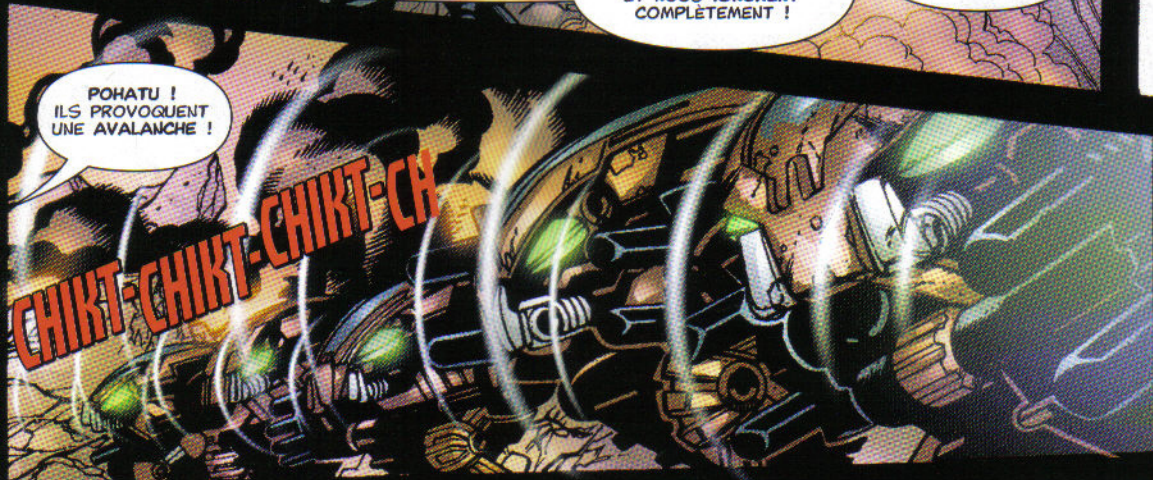


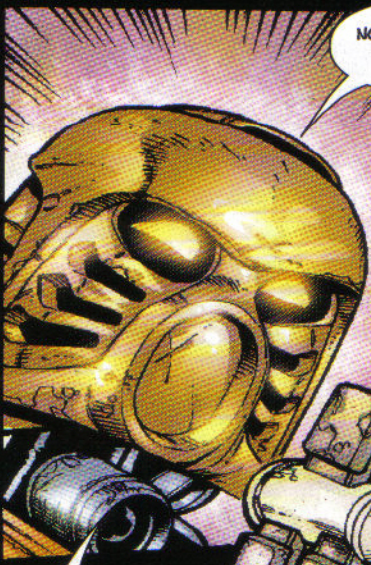
CHIKT-CHIKT-CHIKT-CHIKT



C'EST FOU !
ILS N'AGRESSENT PAS
LES VILLAGEOIS
ET NOUS IGNORENT
COMPLÈTEMENT !

ÇA RIME À QUOI
ALORS, TOUT CE
CHAHUT ?





ILS SONT TROP
NOMBREUX ! LEWA ! GALI !
COMBINEZ
VOS POUVOIRS !

ET NOUS
AUTRES,
ON LES RETIENT.

PAS MAL,
MONSTRES...
MAIS PEUT
MIEUX FAIRE !

KRAKT

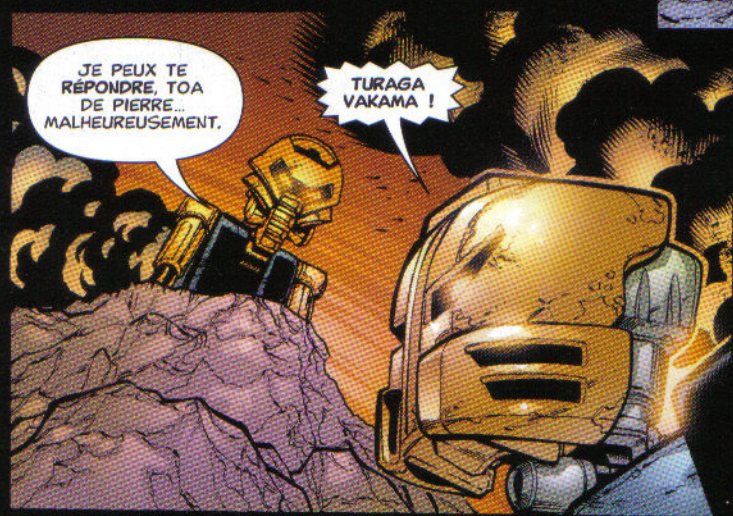
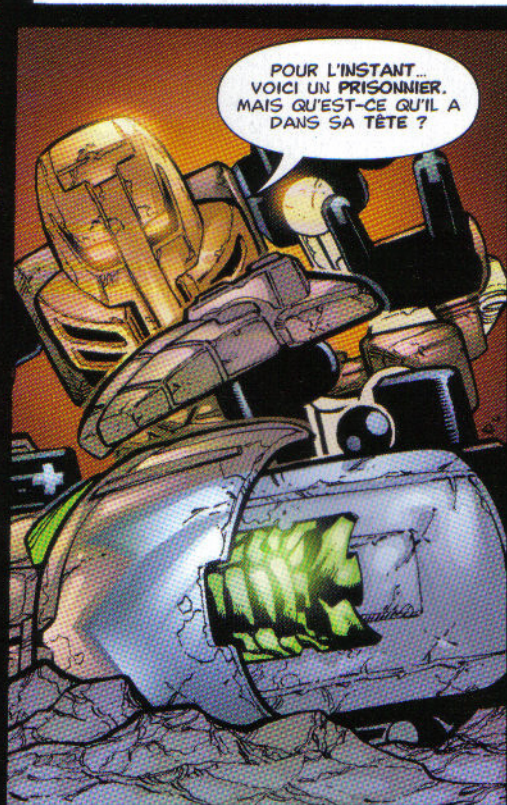
EAU !


VENT !



ENSEMBLE,
INVOQUONS
LA PUISSANCE DE
LA TEMPÊTE !

KRA-KOOM





ON RACONTE QUE
LES BOHROK DORMENT
EN ATTENDANT
LEUR ÉCLOSION.


UNE FOIS RÉVEILLÉS,
RIEN NE PEUT
LES STOPPER...




... LEUR FORCE LEUR
PERMET D'ÉCRASER
DES MONTAGNES...



... ET DE TRANSFORMER
DES RIVIÈRES
EN DÉSERTS !



PIRE : ILS NE
TRAVAILLENT PAS
SEULS.



CHACUN BOHROK PORTE
EN LUI UN KRANA.
C'EST LEUR FORCE,
MAIS AUSSI LEUR
FAIBLESSE.



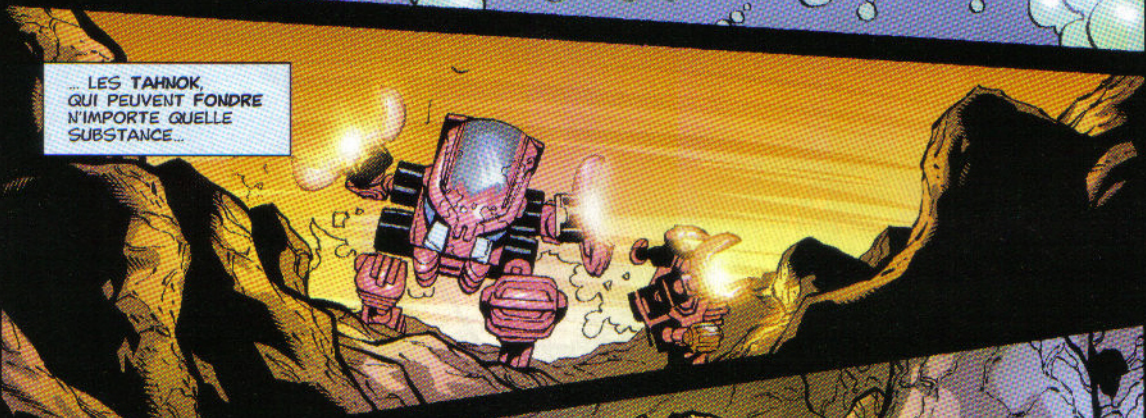
MÊME LE PLUS
PUISSANT BOHROK
PEUT ÊTRE VAINCU
SANS SON KRANA.



CEUX-CI ÉTAIENT
DES ESSAIMS
DE BOHROK.

VOUS EN AVEZ DÉJÀ
VU DEUX : LES KOHRAK
ET LEUR RAYON GLACÉ
ET LES PAHRAK QUI PEUVENT
ÉCRASER DES MONTAGNES.


IL Y A AUSSI LES
GAHLOK, LES MAÎTRES
DES EAUX...



... LES TAHNOK
QUI PEUVENT FONDRE
N'IMPORTE QUELLE
SUBSTANCE...



... LES PUISSANTS
NUHVOK CACHÉS
SOUS TERRE...



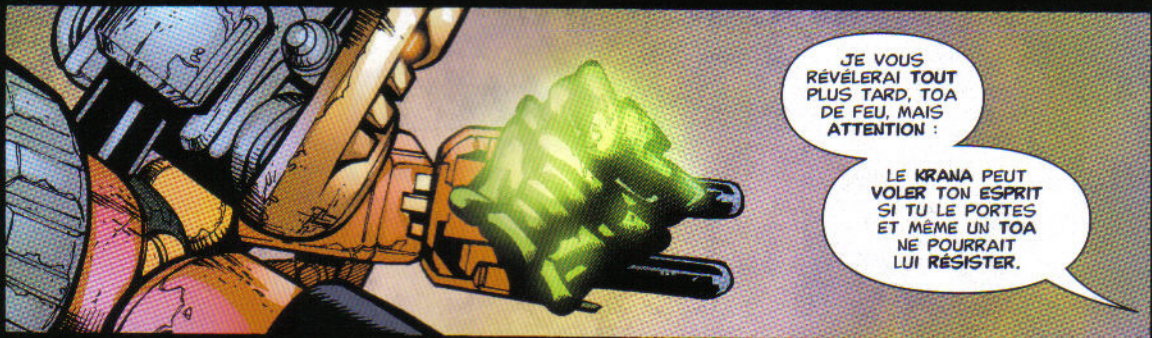
... ET LES PLUS DANGEREUX,
LES LEHVAK DONT LE VENIN
ACIDE PEUT DISSOUDRE
LA PIERRE LA PLUS PURE.



UNE FOIS LES ESSAIMS
RÉVEILLÉS, UN SEUL ESPRIT
SUBSISTE.

RETROUVEZ LES HUIT
TYPES DE KRANA PORTÉS
PAR LES BOHROK ET VOUS SAUREZ
COMMENT LES VAINCRE.

COMMENT
SAIS-TU TOUT
CELA, TURAGA ?



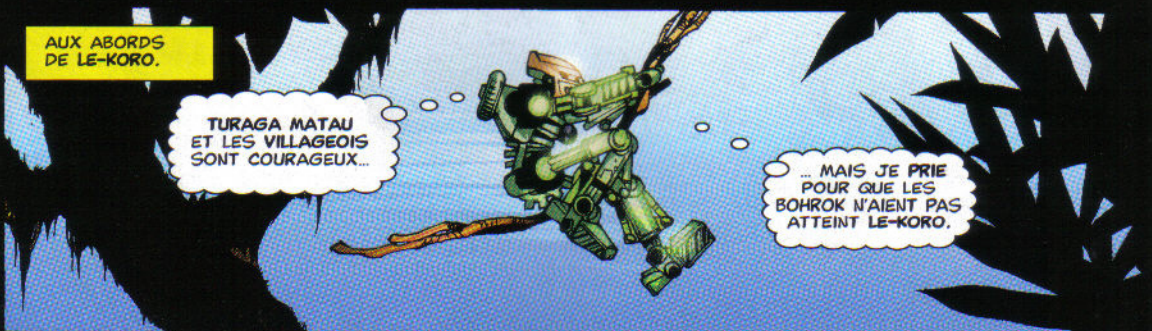
JE VOUS
RÉVÈLERAI TOUT
PLUS TARD, TOA
DE FEU, MAIS
ATTENTION :

LE KRANA PEUT
VOLER TON ESPRIT
SI TU LE PORTES
ET MÊME UN TOA
NE POURRAIT
LUI RÉSISTER.



RENTREZ DANS
VOS VILLAGES.
NOUS DEVONS
RETROUVER
CES KRANA
POUR SAUVER
MATA NUI.

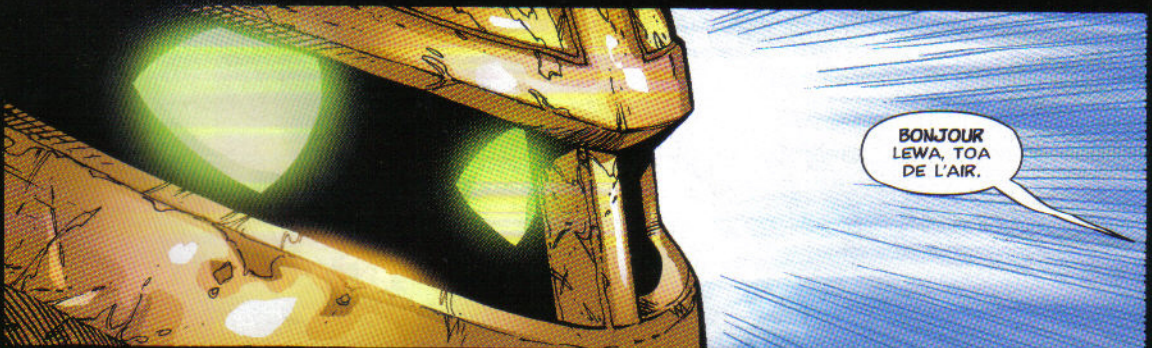
S'ILS NE NOUS
RETROUVENT PAS
AVANT... ADIEU.



AUX ABORDS
DE LE-KORO.

TURAGA MATAU
ET LES VILLAGEOIS
SONT COURAGEUX...

... MAIS JE PRIE
POUR QUE LES
BOHROK N'AIENT PAS
ATTEINT LE-KORO.



BONJOUR
LEWA, TOA
DE L'AIR.



NOUS
T'ATTENDONS.

À SUIVRE!!

BIONICLE

DANS LE PROCHAIN NUMÉRO...

Les Toa défendent Mata Nui avec acharnement, mais la situation semble de plus en plus désespérée. Les essaims ennemis continuent d'avancer et Lewa, le Toa de l'air, tombe sous l'emprise des Krana. Tandis que les habitants de l'île se mobilisent, les Toa tentent de comprendre d'où viennent leurs adversaires et de trouver un moyen de les arrêter. Ils s'enfoncent alors au cœur de l'île où d'autres ennemis les attendent...

Retrouvez tous vos héros dans deux nouveaux épisodes trépidants et découvrez le secret des Krana !



BIONICLE - BIMESTRIEL - NUMÉRO 2 - MAI 2004

Une publication Panini France S.A. Z.I. SECTEUR D - B.P. 62 - 06702 ST-LAURENT-DU-VAR CEDEX - www.paninicomics.com - tél. 04 92 12 57 57 / fax 04 92 12 57 58. Directeur de publication : ALAIN GUERRINI. Comité de direction : A. GUERRINI, A. DENECHERE, P.-J. REBOTON. Directeur délégué : PIERRE-JEAN REBOTON (tél. 04 92 12 57 57 / fax 04 92 12 57 58). Directeur éditorial européen : MARCO M. LUPOLI. Publishing manager : SÉBASTIEN DALLAIN. Chef de produit marketing : MARJORIE TODRANI (tél. 04 92 12 57 57). Responsable de la publicité : JEAN-LOUIS ROUX-FOUILLET (tél. 01 56 33 17 10 ou 17 / fax 01 56 33 17 12). Contrôleur de gestion : JOHN SCALA. Relations presse / Responsable commercial : JÉRÔME ARAGNOU (jragno@panini.fr). Commandes et abonnements : BRIGITTE BERNABÉ (tél. 04 92 12 57 65). Coordinatrice éditoriale : ANNA RODELLA. Supervision : MARIE-PAULE GARCIA. Rédacteur : MATTHIAS DAGORNE. Directeur artistique : ROBERTO RUBBI. Concepteur graphique : DRZ. Maquettiste : SABRINA PIU. Avec la collaboration de : ASTRID LEONTI, KHALED TADIL et de toute l'équipe de Panini Comics.

Loi n° 49.956 du 16 juillet 1949 sur les publications destinées à la jeunesse. Dépôt légal : à la date de parution. ISSN en cours. Impression : Polipress s.r.l., Castel S. Pietro (BO). Imprimé en Italie / Printed in Italy. Diffusion : MLP. Ventes : SORDIAP (tél. 01 42 36 36 84 / fax 01 42 36 36 90 : numéros réservés aux professionnels). Published by arrangement with DC Comics, under license from The LEGO Group. LEGO, the LEGO logo, BIONICLE, and the BIONICLE logo are trademarks of the LEGO Group. © 2001, 2002 The LEGO Group. The DC Bullet is a trademark of DC Comics. All Rights Reserved. Any inquiries should be addressed to DC Comics, c/o Panini S.p.A. viale Emilio Po 380, 41100 Modena - Italie. © 2004 Panini France S.A. Tous droits réservés.

Couverture : Carlos d'Anda (Bionicle 3)