

The LEGO logo is a red square with the word "LEGO" in white, bold, sans-serif capital letters.

Le magazine officiel du Club LEGO®

Numéro 4 2005

magazine

LEGO Knights' Kingdom

Attaque la Forteresse du maléfique Vladek !

BIONICLE

Aide les Toa Hordika à gagner la "bataille de Metru Nui" !

LEGO Star Wars™

Construis un vaisseau d'attaque pour combattre les Sith.

The LEGO club logo features the word "LEGO" in its standard font, followed by the word "club" in a lowercase, rounded, sans-serif font.

 www.LEGOclub.com

L'ULTIME BATAILLE DE METRU NUI VA COMMENCER !

Pour secourir les Matoran retenus prisonniers, les Toa Hordika doivent vaincre la horde des Visorak et franchir les portes du Colisée. Du haut de leur tour les Toa partent à l'assaut... mais sortiront-ils vainqueurs de la bataille ? ■



8758 La Tour des Toa

Les Toa Hordika se sont emparés d'une tour Visorak et l'ont transformée en une imposante Porteresse. Ils y ont ajouté une porte spéciale dotée d'un masque Kanohi chargé de pouvoirs élémentaires pour repousser les Visorak. Mais parviendront-ils à la protéger contre l'araignée géante Kahgarak ?

8759 La Bataille de Metru Nui

Les Toa Hordika se sont emparés du Colisée de Metru Nui assiégé par les Visorak. Sous l'édifice, se trouvent des centaines de Matoran prisonniers qui attendent d'être sauvés. Mais les Toa Hordika doivent d'abord repousser les attaques des Visorak revenus à l'assaut à bord de leur puissant Char. Heureusement, le Colisé est doté de nombreuses trappes, de catapultes et d'un puissant lanceur d'hélico-disques les aidant dans la bataille. Les Toa Hordika auront-ils la force et la ténacité nécessaires pour remporter la victoire finale?

8757 Le Char d'Assaut des Visorak

À l'apogée de ce combat, qui décidera du sort de Metru Nui, les Visorak tentent une ultime attaque du Colisée à bord de leur char d'assaut. Avec cette machine suprême équipée d'un puissant bélier, la horde des Visorak peut détruire le moindre obstacle. Les Visorak parviendront-ils à enfoncer la grande porte du Colisée ?

Chaque nouveau
set de jeu BIONICLE
comprend 6 nouveaux
mini Toa Hordika et de
nombreux mini Visorak
phosphorescents !

BIONICLE

www.bionicle.com

LA BATAILLE DE METRU NUI

BIONICLE

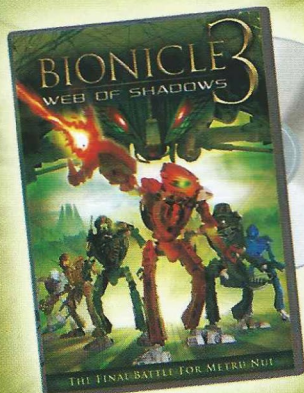
Viens participer aux Après-midi de Geoffrey BIONICLE dans ton magasin TOYS 'R' US le plus proche !

Participe à une compétition de lancer d'hélico-disques BIONICLE avec tes personnages BIONICLE préférés. Chaque participant repartira avec sa figurine et le gagnant aura la chance de recevoir un lot de 2 nouveaux Toa Hordika ! Viens vite t'inscrire à l'accueil de ton magasin TOYS 'R' US !
Date des animations BIONICLE : **samedi 22 et samedi 29 octobre 2005.**

Combine ces 2 figurines pour créer un super héros BIONICLE !



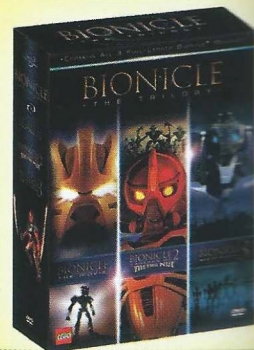
Ne manque pas la sortie du DVD BIONICLE 3 "La Menace de l'Ombre" le 2 novembre prochain !



Retrouve tes héros BIONICLE préférés dans un tout nouveau film en animation 3D. Les Toa Hordika sortiront-ils victorieux de la bataille ou les maléfiques Visorak réussiront-ils à plonger la cité de Metru Nui dans les ténèbres ?

Découvre ou revis les origines de la légende BIONICLE avec ce pack spécial 3 DVD contenant les 3 DVD BIONICLE !

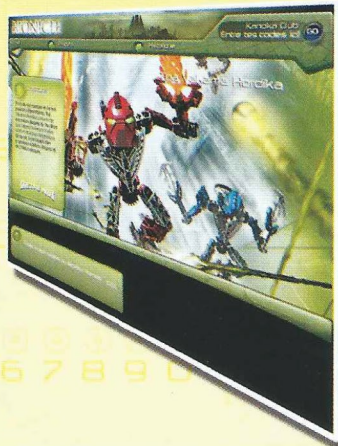
© Buena Vista Home Entertainment, Inc.
LEGO, the LEGO logo, BIONICLE and BIONICLE 3 Web of Shadows are trademarks of the LEGO Group.
© 2005 The LEGO Group. All rights reserved.



Les nouve@utés Internet ! Savais-tu que tu pouvais retrouver tes personnages BIONICLE et LEGO Knights' Kingdom préférés sur le Web ?

Va sur le site www.bionicle.com ! Tu y trouveras :

- La véritable légende de Metru Nui + un lexique pour en connaître tous les détails
- Toute l'actualité BIONICLE : instructions de montage des modèles combinés, informations sur les Jeux Vidéo et les films BIONICLE
- Le Club Kanoka qui te permettra de télécharger des informations exclusives, des fonds d'écran, des mini films BIONICLE...



Va sur le site www.lego.com/knights ! Tu y découvriras :

- De nombreux détails sur les chevaliers LEGO Knights' Kingdom
- Des Bandes Dessinées et des jeux LEGO Knights' Kingdom
- Une carte du Royaume de Morcia...
- ...et de nombreuses infos sur les origines des chevaliers, le code de la chevalerie, les tournois, les armures...




clubshop

Pour visiter le plus
grand magasin LEGO
du monde, tapez :

www.LEGOshop.com/Fr

Appel gratuit : 00-800-5346-1111***

Lun. - Ven. 9h à 17h

 Code Catalogue – LC95F

8738
Whenua

8740
Matau

LIVRAISON GRATUITE*

8741
Nuju

8739
Onewa

8737
Nokama

8736
Vakama

Chaque Toa Hordika
possède un lanceur
d'hélico-disque.

 **Numéro vert : 00-800-5346-1111 (du Lun. au Ven. 9h-17h)**

Ou commandez en ligne sur www.LEGOshop.com/Fr (n'oubliez pas d'entrer le code source LC95F pour recevoir l'offre Clubshop spéciale.)

Art. #	Description	Qté	Prix	Total
#8736	Toa Hordika Vakama		€ 9.99	
#8737	Toa Hordika Nokama		€ 9.99	
#8738	Toa Hordika Whenua		€ 9.99	
#8739	Toa Hordika Onewa		€ 9.99	
#8740	Toa Hordika Matau		€ 9.99	
#8741	Toa Hordika Nuju		€ 9.99	

*Offre valable jusqu'au 31/10/05, dans la limite des stocks disponibles.

Attention ! Si vous commandez par courrier, le délai de livraison est plus important !

Livraison spéciale pour
cette offre du Club

Total partiel

Gratuite

Total

***Numéro gratuit à partir d'un fixe

*Votre opérateur téléphonique ajoutera peut-être des
Frais supplémentaires pour les appels d'un téléphone portable.

Rien de plus facile pour commander ! Vous pouvez commander sur notre site Internet www.LEGOshop.com/Fr
<<http://www.LEGOshop.com/Fr>>, n'oubliez pas d'utiliser votre code catalogue afin de bénéficier de la livraison
gratuite. Vous pouvez également commander par courrier* à l'adresse suivante :

LEGO Shop At Home, 33 Bath Road, Slough SL1 3UF, Grande Bretagne.

(s.v.p. aucun argent liquide) Veuillez déposer
5 à 10 jours ouvrables pour la livraison.

LEGO et le logo LEGO sont des marques déposées
du groupe LEGO. ©2005 The LEGO Group.

Merci d'écrire en lettres capitales :

LC95F

Prénom/ Nom _____

Adresse _____

Ville _____ Code postal _____

Tél. (en journée)**! (_____) _____

**Nécessaire pour les questions concernant la commande !

Mode de paiement:



☐ Chèque (Payable à l'ordre
de LEGO Systems A/S)

Numéro
de compte

Date d'expiration
____ / ____ / ____
M. A.

Signature _____
Signature du titulaire de la carte

Nom en lettres
capitales _____
Merci d'écrire le nom du titulaire de la carte